

Wielosekcyjny element surowy układu rzędów

do budynków bez piwnic

MSH Basic FUBO SR4 EBT

Nr artykułu: 1551008600, GTIN: 4052487204804



- **Zmienne dostosowanie wysokości do poziomu gotowej podłogi**
- **Łatwa integracja bariery paroszczelnej poprzez kołnierz klejowy**

Do wspólnego wprowadzenia i uszczelnienia wszystkich przewodów zasilających (prąd, woda, telekomunikacja, gaz) przez płytę podłogową. Do uzupełnienia o dostępny oddzielnie system węży spiralnych, wkładkę uszczelniającą i sekcyjne elementy uszczelniające.



Zdjęcie może się różnić od wybranego produktu

FAKTY

Zalety:

- uszczelnienie wszystkich przewodów zasilających za pomocą jednego przepustu
- Wszystkie podzespoły są prowadzone oddzielnie od siebie
- Ciągłe połączenie rur ochronnych aż do głównych przewodów zasilających na granicy posesji
- Układ poszczególnych sekcji jest elastyczny
- poszczególne segmenty ramy można ze sobą połączyć za pomocą zatrzasków

Zakres dostawy:

- 1 sztuka, surowy element z urządzeniem do ustawiania



Wymiary:

- Szerokość: 216 mm
- Długość: 579 mm
- Wysokość: 270 mm

Właściwości:

- posiada certyfikat DVGW
- do uzupełnienia o elastyczny system węży spiralnych

Zakres zastosowania:

- DIN 18533 W1-E
- Beton wodoszczelny, klasa eksploatacyjna 1, Beton wodoszczelny, klasa eksploatacyjna 2

Tworzywo:

- Segmenty ramowe rury okładzinowej: ABS
- Urządzenie do ustawiania: St37

Szczelność:

- gazo- i wodoszczelność do 1,0 bara

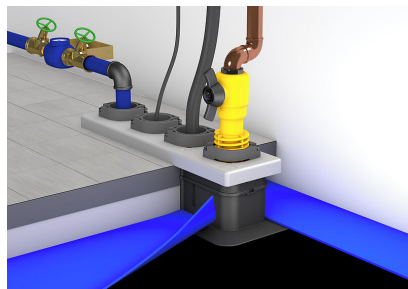
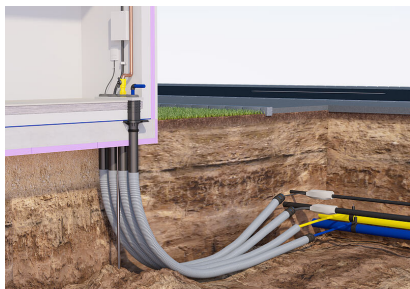
Testy/normy:

- DVGW VP 601

OPIS

Produkt: Mehrsparten-Rohbauteil
Reihenanzordnung

ZDJĘCIA



POTRZEBNE AKCESORIA



System węży spiralnych



Wkład uszczelniający do elementu
bazowego