

# Przepust kablowy

do mocowania na rurach osłonowych z możliwością uszczelniania pokrywami systemowymi HSI150

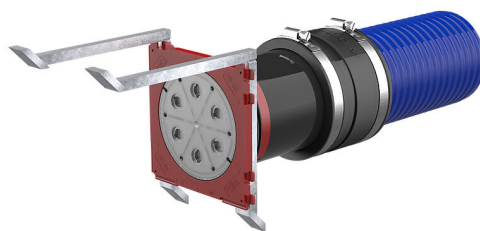
## HSI150 1x4 KVB150 S45°

Nr artykułu: 2125811015, GTIN: 4052487163842



- **szczelność ciśnieniowa połączenia z betonem dzięki natryskiwanej uszczelce trójwargowej**

Przepust kablowy do przyłączenia rury osłonowej Hateflex 14150. Do wyboru wersja do zabetonowania lub zamknięcia od strony gruntu. Przy użyciu dodatkowych pokryw systemowych HSI150 możliwe jest wykonanie uszczelnienia od przepustu kablowego na końcu rury osłonowej.



Zdjęcie może się różnić od wybranego produktu

## FAKTY

### Zalety:

- idealne rozwiązanie do wykonania do przepustu w płycie fundamentowej
- stabilne mechanicznie, elastyczne połączenie za pomocą mankietu przyłączeniowego
- możliwość jednostronnego przyłączenia pokrywy systemowej HSI150

### Zakres dostawy:

- Manszeta z taśmami mocującymi
- szczelna ciśnieniowo pokrywa zaślepiająca

### Zakres zastosowania:

- Beton wodoszczelny, klasa eksploatacyjna 1, Beton wodoszczelny, klasa eksploatacyjna 2

## Tworzywo:

- rama przepustu: ABS
- uszczelka trójwargowa: TPE
- mankiet: EPDM
- taśmy zaciskowe: W4
- rura łącząca: PVC

## Szczelność:

- gazo- i wodoszczelność do 2,5 bara

## OPIS

: 45