

Przepust kablowy

do mocowania uszczelnień systemowych HSI90

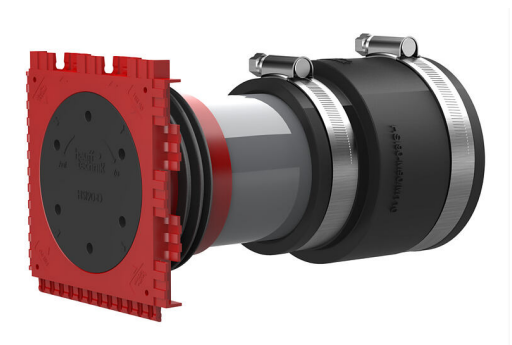
HSI90 1x1 KVB90

Nr artykułu: 2225811000, GTIN: 4052487061384



- **szczelność ciśnieniowa połączenia z betonem dzięki natryskiwanej uszczelce trójwargowej**

Przepust kablowy do przyłączenia do rury osłonowej Hateflex 14090. Do wyboru wersja do zabetonowania lub zamknięcia od strony gruntu. Przy użyciu dodatkowych uszczelnień systemowych HSI90 możliwe jest wykonanie uszczelnienia od przepustu kablowego na końcu rury osłonowej do kabli.



Zdjęcie może się różnić od wybranego produktu

FAKTY

Zalety:

- idealne rozwiązanie do wykonania do przepustu w płycie fundamentowej
- stabilne mechanicznie, elastyczne połączenie za pomocą mankietu przyłączeniowego
- możliwość jednostronnego przyłączenia pokrywy systemowej (np. przyłączenie rury osłonowej lub uszczelnienie kabli)

Zakres dostawy:

- Manszeta z taśmami mocującymi
- szczelna ciśnieniowo pokrywa zaślepiająca

Zakres zastosowania:

- Beton wodoszczelny, klasa eksploatacyjna 1, Beton wodoszczelny, klasa eksploatacyjna 2

Tworzywo:

- rama przepustu: ABS z uszczelką trójwargową z TPE
- mankiet: EPDM
- taśmy zaciskowe: W4
- rura łącząca: PVC

Szczelność:

- gazo- i wodoszczelność do 2,5 bara

ZDJĘCIA

