

BD-Fix z kołnierzem z folii

Przepust w płycie fundamentowej

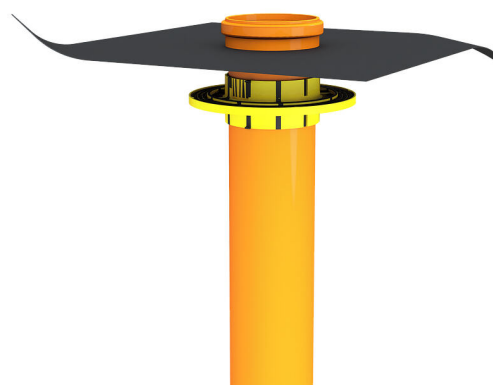
BDFF160 KG

Nr artykułu: 3030400299, GTIN: 4052487231336



- **do zamontowania w płycie fundamentowej**

Do montażu i uszczelniania rur KG/HT. Gazo- i wodoszczelność połączenia z fundamentem dzięki zintegrowanemu kołnierzowi wodoszczelnemu. Z kołnierzem z folii do przyłączenia do powłoki bitumicznej lub papy termozgrzewalnej bądź paroizolacji.



Zdjęcie może się różnić od wybranego produktu

FAKTY

Zalety:

- łatwa integracja uszczelnienia lub paroizolacji za pomocą kołnierza z folii
- bez przerywania systemu rur kanalizacyjnych
- szczelny na radon



Zakres zastosowania:

- DIN 18533 W1-E
- Beton wodoszczelny, klasa eksploatacyjna 1, Beton wodoszczelny, klasa eksploatacyjna 2

Tworzywo:

- rura kanalizacyjna
- Kołnierz wodoszczelny: ABS/TPE
- Kołnierz z folii: EPDM

Szczelność:

- szczelność do 5,0 bar, 50 metrów słupa wody
- szczelny na radon

OPIS

Odpowiednie do średnic kabli/rur Ø (mm):	160
Typ:	KG
Opakowanie:	1