

## BD-FIX

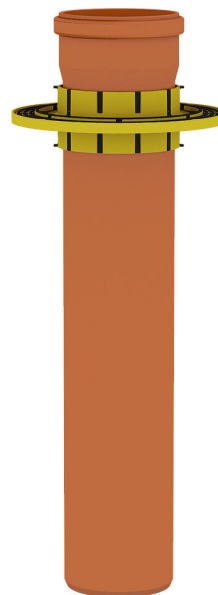
### Przepust w płycie fundamentowej

BDF



- **do zamontowania w płycie fundamentowej**

Do montażu i uszczelniania rur KG/HT. Gazo- i wodoszczelność połączenia z fundamentem dzięki zintegrowanemu kołnierzowi wodoszczelnemu.



Zdjęcie może się różnić od wybranego produktu

## FAKTY

### Zalety:

- bez przerywania systemu rur kanalizacyjnych
- szczelny na radon

### Zakres zastosowania:

- Beton wodoszczelny o klasie obciążenia 1 i 2

### Tworzywo:

- Rura KG: PVC-U / rura KG2000: PP
- wysoka trwałość dzięki zastosowaniu tworzywa ABS i TPE



## Szczelność:

- szczelność do 5,0 bar, 50 metrów słupa wody
- szczelny na radon

## ZDJĘCIA

