

Zawsze. Niezawodnie.
Szczelnie.

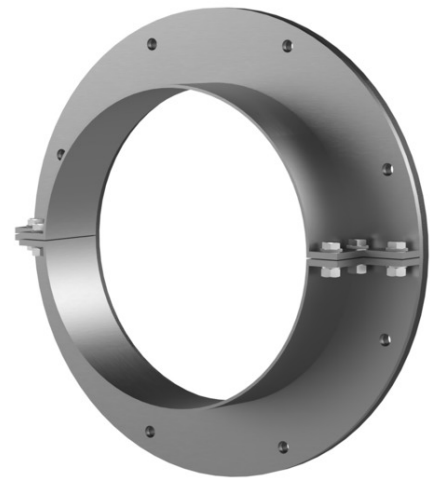
Flansa ze stali nierdzewnej, w wykonaniu dzielonym

do późniejszego kołkowania

FAG1x250/80/0 A2

Nr artykułu: 0910970000, GTIN: 4052487021241

Do przymocowania kołkami w istniejących otworach/wyłomach w ścianach lub płytach fundamentowych w przypadku wcześniejszego ułożenia przewodów lub rur osłonowych.



Zdjęcie może się różnić od wybranego produktu

FAKTY

Zakres zastosowania:

- DIN 18533 W1.1-E, DIN 18533 W1.2-E, DIN 18533 W2.1-E
- Beton wodoszczelny, klasa eksploatacyjna 1, Beton wodoszczelny, klasa eksploatacyjna 2

Zalety:

- wersja dzielona, do stosowania w przypadku wcześniejszego ułożenia przewodów lub rur osłonowych
- możliwość wykonania indywidualnych wersji, zgodnych z wymaganiami klienta
- dostępny również z większą ilością przepustów i w różnych średnicach

Zakres dostawy:

- flansza ze stali nierdzewnej
- uszczelka gumowa
- elementy mocujące

Wymiary:

- standardowe wymiary flanszy: $\varnothing_{zewn.}$; wzgl. $\square_{zewn.}$; odpowiadają $\varnothing_{wewn.}$ danej rury przepustowej; + ok. 150 mm (przy pojedynczym przepuszczeniu; szczegóły w prospekcie)
- standardowe przedłużenie górne: 80 mm

Tworzywo:

- flansza: stal nierdzewna V2A (AISI 304L) lub V4A (AISI 316L)
- uszczelka gumowa: EPDM
- elementy mocujące: stal nierdzewna V4A (AISI 316L)

OPIS

Rura przepustowa/przewiert $\varnothing_{wewn.}$ (mm):	250
Optymalna średnica \varnothing (mm):	160 – 210
Maksymalna średnica (mm):	0 – 214
Rura przepustowa grubość ścianki (mm) S:	2
Flansza o standardowych wymiarach (mm):	\varnothing 400

ZDJĘCIA



POTRZEBNE AKCESORIA



Masa uszczelniająca EGO