

# System iniekcji z membraną

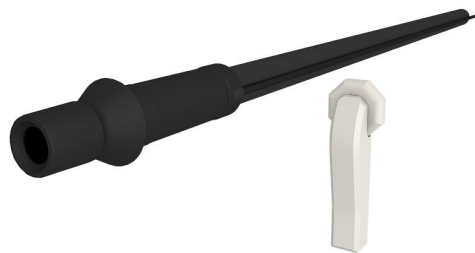
dla budynków z lub bez podpiwniczenia

## MIS60S 1x6-12 BL1300 Set10

Nr artykułu: 3030380180, GTIN: 4052487229753



- **uniwersalny przepust do budynków z systemem iniekcji z membraną do ukośnych otworów w podłodze lub ścianie**
- **kontrolowane wtryskiwanie żywicy dzięki membranie z małymi nacięciami**
- **nieinwazyjne uszczelnienie przewodów doprowadzających media za pomocą uszczelek wargowych**



Zdjęcie może się różnić od wybranego produktu

Odpowiedni do ukośnego wprowadzania przewodów przez ścianę lub płytę fundamentową.

## FAKTY

### Zalety:

- szybki montaż w ciągu kilku minut
- przywracanie hydroizolacji piwnicy wg DIN 18533 nie jest wymagane
- możliwość umieszczenia różnych przewodów dzięki różnym, wstępnie zamontowanym wkładom uszczelniającym

## Zakres dostawy:

- 1 opakowanie jednostkowe:
- 10 szt. MIS 60S
- 10 elementów zamykających ścianę (tylko w wariantcie komunikacyjnym)
- 10 ściennych rozet zamykających (tylko w wariantcie prądowym)
- 10 opakowań żywicy 2-składnikowej RESINATOR, 150 ml
- 1 szt. układu szybkiego montażu MIS 60-SVS

## Wymiary:

- do przewierć o  $\varnothing$ : 62 - 65 mm
- długość: 1300 mm

## Zakres zastosowania:

- DIN 18533 W1-E
- Beton wodoszczelny, klasa eksploatacyjna 1, Beton wodoszczelny, klasa eksploatacyjna 2

## Tworzywo:

- kołnierz, wkład uszczelniający, powierzchnia oporowa i adapter: EPDM
- wąż do wypełniania żywicą: PE
- Ścienne rozeta zamykająca: PE
- Rura: PVC-U
- Element zamykający ścianę: poliwęglan „flame resistant” („ognioodporny”)
- układ szybkiego montażu: poliamid wzmocniony włóknem szklanym/ABS

## Szczelność:

- gazo- i wodoszczelność do 1,0 bara

## OPIS

Ilość kabli:	1
Odpowiednie do średnic kabli/rur $\varnothing$ (mm):	6 - 12
Długość wbudowania (mm):	1300
Grubość ściany (mm):	200 - 1.200

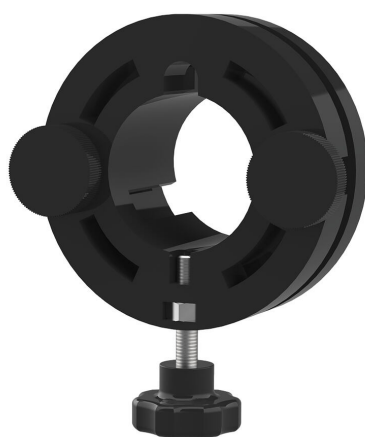
## ZDJĘCIA



## POTRZEBNE AKCESORIA



Pistolet na wkłady



Narzędzie szybkiego montażu