

System iniekcji z membraną do budynków z piwnicą

MIS40D 1x9-12 BL1300 Set10

Nr artykułu: 3030391737, GTIN: 4052487230698



- **uniwersalny wpust do budynków z systemem iniekcji z membraną do otworów w najpopularniejszych rodzajach ścian**
- **kontrolowane wtryskiwanie żywicy dzięki membranie z małymi nacięciami**
- **nieinwazyjne uszczelnienie przewodów doprowadzających media za pomocą uszczelek wargowych**

Zapewnia niezawodne uszczelnienie kabli światłowodowych i przewodów telekomunikacyjnych.



Zdjęcie może się różnić od wybranego produktu

FAKTY

Zalety:

- szybki montaż w ciągu kilku minut
- przywracanie hydroizolacji piwnicy wg DIN 18533 nie jest wymagane

Zakres dostawy:

- 1 opakowanie jednostkowe:
- 10 szt. MIS40
- 10 elementów zamykających ścianę
- 10 opakowań żywicy 2-składnikowej RESINATOR, 150 ml
- 1 szt. układu szybkiego montażu MIS 40-SVS

Wymiary:

- do przewiertów o \varnothing wewn.: 40 - 50 mm

Zakres zastosowania:

- DIN 18533 W1-E, DIN 18533 W2.1-E
- Beton wodoszczelny, klasa eksploatacyjna 1, Beton wodoszczelny, klasa eksploatacyjna 2

Tworzywo:

- kołnierz i powierzchnia oporowa: EPDM
- wąż do wypełniania żywicą: PE
- taśma uszczelniająca: butyl
- Rura: PVC-U
- Element zamykający ścianę: poliwęglan „flame resistant” („ognioodporny”)
- układ szybkiego montażu: poliamid wzmocniony włóknem szklanym/ABS

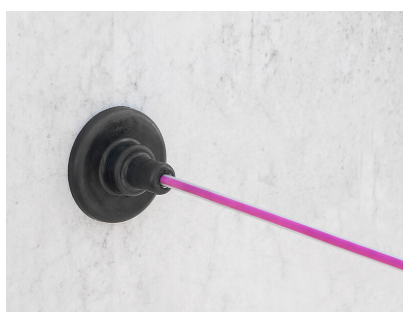
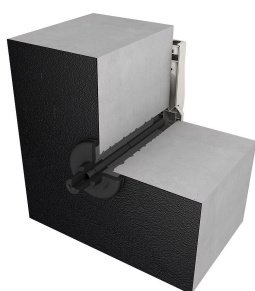
Szczelność:

- gazo- i wodoszczelność do 1,0 bara

OPIS

Ilość kabli:	1
Odpowiednie do średnic kabli/rur \varnothing (mm):	9 - 12
Długość wbudowania (mm):	1300
Grubość ściany (mm):	900 - 1.200

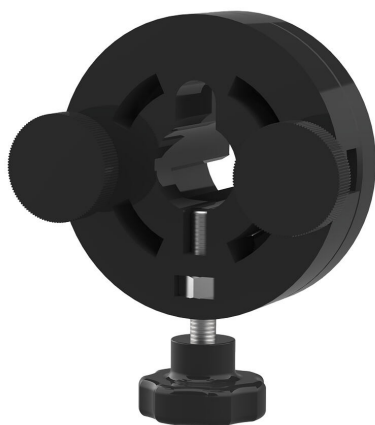
ZDJĘCIA



POTRZEBNE AKCESORIA



Pistolet na wkłady



Narzędzie szybkiego montażu