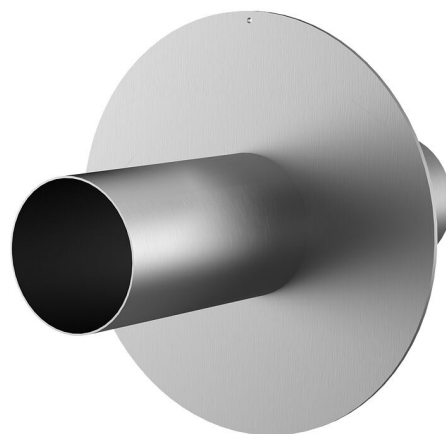


# Rura przepustowa ze stali nierdzewnej z kołnierzem pośrednim do osadzania w betonie

## FUM A2

Kołnierz pośredni stanowi przegrodę wodną i zapewnia idealne połączenie.



Zdjęcie może się różnić od wybranego produktu

## FAKTY

### Zalety:

- Prosty montaż w szalunku
- dostępna również z większą liczbą przepustów i w różnych średnicach, dzięki temu można osiągnąć kompaktową konstrukcję

### Zakres dostawy:

- wyposażona w pokrywy zamykające z obu stron

### Wymiary:

- Øzewn. kołnierza: odpowiada Øwewn. danej rury przepustowej: + ok. 210 mm (przy pojedynczym przepuście, szczegóły w prospekcie)



## Właściwości:

- posiada certyfikat FHRK

## Zakres zastosowania:

- Beton wodoszczelny, klasa eksploatacyjna 1, Beton wodoszczelny, klasa eksploatacyjna 2

## Tworzywo:

- rura przepustowa: stal nierdzewna V2A (AISI 304L) lub V4A (AISI 316L)
- Pokrywa zamykająca: PE

## Szczelność:

- gazo- i wodoszczelność