

Uchwyt dystansowy

do węża spiralnego 150

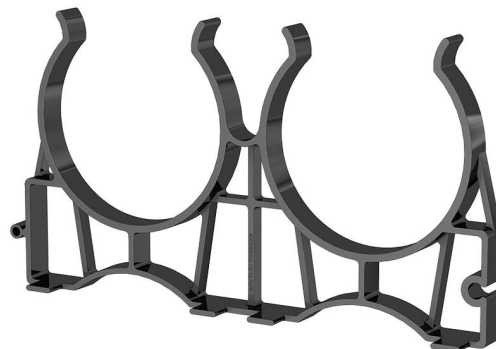
KES150 1x2 AH PP

Nr artykułu: 3030359940, GTIN: 4052487227797



- dostosowany do rozstawu osi przepustu kablowego HSI150
- możliwość łączenia w prosty system połączony w pakiet

Do mocowania i pozycjonowania węża spiralnego 150.



Zdjęcie może się różnić od wybranego produktu

FAKTY

Zalety:

- zdefiniowane odstępów zapewniające optymalnego zagęszczenia rowu kablowego

Wymiary:

- rozstaw w osi otworów: 210 mm

Tworzywo:

- PP

ZDJĘCIA

