

Zawsze. Niezawodnie.
Szczelnie.

Dwustronny przepust kablowy z kołnierzem do łączenia

do zabetonowania

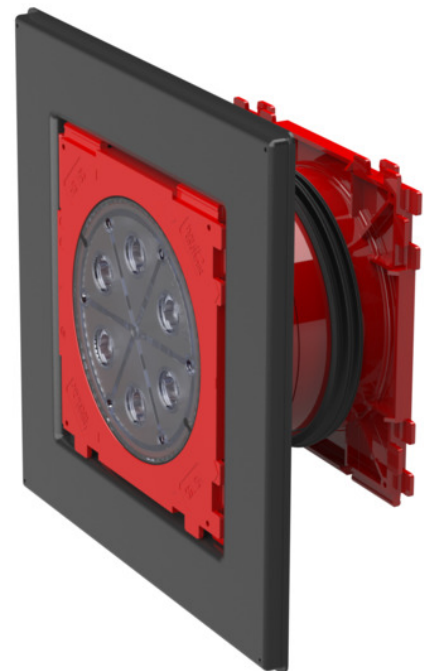
HSI150 1x(z) K2 AF/X

Nr artykułu: xxxxx



- kołnierz do łączenia z powłokami bitumicznymi modyfikowanymi tworzywem sztucznym
- połączenie w pakiet 1x1 i 1x4
- plomby z obu stron gwarantują fabrycznie szczelne zamknięcie. Możliwość kontroli w razie przypadkowego lub niepowołanego otwarcia pokrywy zamykającej.

Do dwustronnego, gazo- i wodoszczelnego połączenia pokryw systemowych kabli lub rur osłonowych, które zapewnia dużą elastyczność podczas późniejszego wykorzystania.



Zdjęcie może się różnić od wybranego produktu

FAKTY

Zakres zastosowania:

- DIN 18533 W1.1-E, DIN 18533 W1.2-E, DIN 18533 W2.1-E
- Beton wodoszczelny, klasa eksploatacyjna 1, Beton wodoszczelny, klasa eksploatacyjna 2

Zalety:

- możliwość obustronnego przyłączenia uszczelnienia systemowego (np. podłączenie rury osłonowej i uszczelnienie kabli)
- prosty montaż w szalunku za pomocą przewidzianych w tym celu otworów do przybicia

Zakres dostawy:

- 2 szczelne ciśnieniowo pokrywy zaślepiające

Wymiary:

- wymiary zew. ramy przepustu: 340 x 340 mm
- minimalna grubość ściany: 80 mm

Tworzywo:

- rama przepustu: ABS z uszczelką trójwargową z TPE
- rura łącząca z pokrywą zabezpieczającą: ABS lub PVC w przypadku ścian o grubości > 150 mm
- Pokrywa zaślepiająca: ABS z uszczelką z TPE
- kołnierz do łączenia: ABS

Szczelność:

- gazo- i wodoszczelność do 2,5 bara

ZDJĘCIA

