

Manszeta kotwiąca

z systemem listków gumowych

ADM200 90/110/125/140/160

Nr artykułu: 1400061200, GTIN: 4052487126526



- kompensacja ruchów promieniowych i osiowych
- technologia pierścieni segmentowych umożliwiająca dopasowanie do trzech wzgl. pięciu różnych średnic rur na miejscu

Do mocowania kołkami przed przewiertami, wyłomami lub rurami przepustowymi na ścianach lub przed otworami w obudowach blaszanych. W zależności od systemu możliwe jest fachowe połączenie z istniejącą izolacją piwnicy bez wykonywania dodatkowych, kłopotliwych prac. Za pomocą tego samego elementu można bezpośrednio uszczelnić wprowadzaną rurę doprowadzającą media.



Zdjęcie może się różnić od wybranego produktu

FAKTY

Zalety:

- elastyczne przyłączenie rur do przewiertów/wyłomów lub otworów

Zakres dostawy:

- Elementy mocujące wraz z pierścieniem uszczelniającym

Zakres zastosowania:

- DIN 18533 W1-E, DIN 18533 W2.1-E
- Beton wodoszczelny, klasa eksploatacyjna 1, Beton wodoszczelny, klasa eksploatacyjna 2

Tworzywo:

- mankiet uszczelniający: EPDM
- pierścień do mocowania kołkami: stal nierdzewna V2A (AISI 304L)
- Taśmy mocujące: Stal nierdzewna V2A (AISI 304L)
- Elementy mocujące: stal nierdzewna V4A (AISI 316L)

Szczelność:

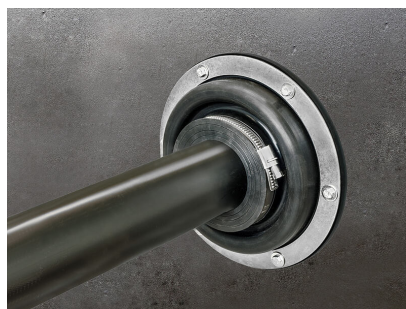
- gazo- i wodoszczelność

OPIS

Odpowiednie do średnic kabli/rur Ø 90/110/125/140/160 (mm):

Rura przepustowa/przewiert Ø_{wew.} (mm): 200

ZDJĘCIA



POTRZEBNE AKCESORIA



Masa uszczelniająca EGO