

Manszeta kotwiąca

z systemem listków gumowych

ADM150 75/90/110

Nr artykułu: 1400060150, GTIN: 4052487127530



- **kompensacja ruchów promieniowych i osiowych**
- **technologia pierścieni segmentowych umożliwiająca dopasowanie do trzech wzgl. pięciu różnych średnic rur na miejscu**

Do mocowania kołkami przed przewiertami, wyłomami lub rurami przepustowymi na ścianach lub przed otworami w obudowach blaszanych. W zależności od systemu możliwe jest fachowe połączenie z istniejącą izolacją piwnicy bez wykonywania dodatkowych, kłopotliwych prac. Za pomocą tego samego elementu można bezpośrednio uszczelnić wprowadzaną rurę doprowadzającą media.



Zdjęcie może się różnić od wybranego produktu

FAKTY

Zalety:

- elastyczne przyłączenie rur do przewiertów/wyłomów lub otworów

Zakres dostawy:

- Elementy mocujące wraz z pierścieniem uszczelniającym

Zakres zastosowania:

- Klasa ekspozycji na wodę DIN 18533: W1-E i W2.1-E
- Beton wodoszczelny o klasie obciążenia 1 i 2

Tworzywo:

- mankiet uszczelniający: EPDM
- pierścień do mocowania kołkami: stal nierdzewna V2A (AISI 304L)
- Taśmy mocujące: Stal nierdzewna V2A (AISI 304L)
- Elementy mocujące: stal nierdzewna V4A (AISI 316L)

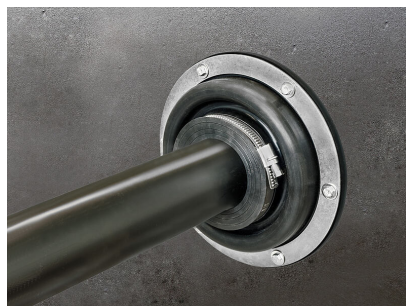
Szczelność:

- gazo- i wodoszczelność

OPIS

Odpowiednie do średnic kabli/rur Ø (mm): 75/90/110
Rura przepustowa/przewiert Ø_{wew.} (mm): 150

ZDJĘCIA



POTRZEBNE AKCESORIA



Masa uszczelniająca EGO