

# Zewnętrzny element uszczelniający – moduł 6.2

do pojedynczych przepustów do budynków, wariant podstawowy 1

## ESH PolySafe M6.2

Nr artykułu: 1910000109, GTIN: 4052487163552



### • Atest według DIN 18533

Gumowe uszczelnienie dociskowe z kryjącym kołnierzem do wykorzystania istniejących uszczelnień budynków bez podpiwniczenia. Dzięki szerokości uszczelnienia wynoszącej 80 mm. Moduł 6.2 umożliwia uszczelnianie zarówno w szalunku betonowym ściany podwójnej/modułowej, jak i betonie wytwarzanym na miejscu. Dzięki temu przedostanie się podnoszącego się lustra wody do otworu przelotowego w obszarze pomiędzy ścianą systemową i betonem wylewanym nie jest możliwe.



Zdjęcie może się różnić od wybranego produktu

## FAKTY

### Zalety:

- łatwy i szybki montaż
- połączenie z istniejącą hydroizolacją zewnętrzną budynku wg DIN 18195 T4

### Wymiary:

- Øwewn. przewiertu/rury przepustowej: 99 - 103 mm
- średnica zewnętrzna kołnierza: 160 mm
- szerokość uszczelnienia: 80 mm

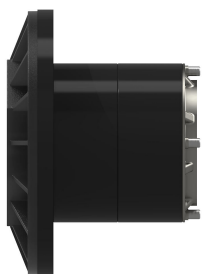
## Zakres zastosowania:

- DIN 18533 W1-E, DIN 18533 W2.1-E
- Beton wodoszczelny, klasa eksploatacyjna 1, Beton wodoszczelny, klasa eksploatacyjna 2

## Tworzywo:

- guma: EPDM
- Kołnierz: poliamid wzmocniony włóknem szklanym
- uszczelnienie kołnierza: guma porowata/NBR
- płyty dociskowe: stal nierdzewna V2A (AISI 304L)
- śruby i podkładki: stal nierdzewna V2A (AISI 304L)

## ZDJĘCIA



## POTRZEBNE AKCESORIA



Wariant podstawowy z uszczelnieniem  
wewnętrznym