

Pokrywa zamykająca

do niewykorzystanych przepustów kablowych lub z tworzywa sztucznego

HSI150 DT

Nr artykułu: 2126010172, GTIN: 4052487193566



- **przezroczysta pokrywa zaślepiająca z uszczelką z TPE**
- **zintegrowane, przewidywane miejsce, do którego można podłączyć zawór spustowy**
- **zintegrowane, przewidywane miejsce, do którego można podłączyć zawór spustowy**

Do wodo i gazoszczelnego zamykania niewykorzystanych przepustów kablowych lub flansz z tworzywa sztucznego systemu HSI150.



Zdjęcie może się różnić od wybranego produktu

FAKTY

Zalety:

- prosty montaż dzięki systemowi bagnetowemu
- wstępnie zamontowany w przypadku jedno- i dwustronnego przepustu kablowego
- komfortowy odpływ wody przy istniejącym ciśnieniu w systemie kanałów kablowych

Zakres dostawy:

- środek poślizgowy w sztyfcie

Właściwości:

- posiada certyfikat FHRK



Tworzywo:

- pokrywa zaślepiająca: ABS z uszczelką z TPE

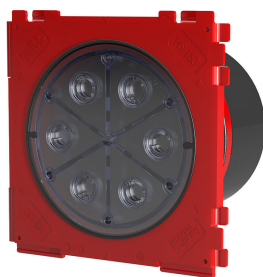
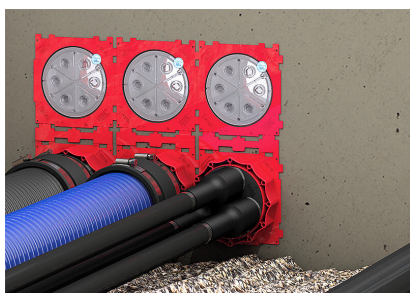
Szczelność:

- gazo- i wodoszczelność

OPIS

Produkt: Verschlussdeckel

ZDJĘCIA



POTRZEBNE AKCESORIA



Klucz do pokryw