

Zawsze. Niezawodnie.
Szczelnie.

Jednostronny przepust kablowy z wtykową mufą gumową

z możliwością ustawienia długości, do zabetonowania

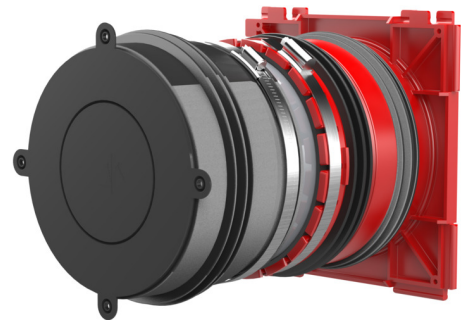
HSI150 1x1 GSM160 Varia 260-320

Nr artykułu: 2120206326, GTIN: 4052487153652



- **bezstopniowe dopasowanie do dowolnej grubości ściany, na miejscu montażu**
- **plomba gwarantująca fabryczne szczelne zamknięcie. Możliwość kontroli w razie przypadkowego lub niepowołanego otwarcia pokrywy zaślepiającej**
- **szczelność ciśnieniowa połączenia z betonem dzięki natryskiwanej uszczelce trójwargowej**

Do jednostronnego przyłączania rur osłonowych (po stronie zewnętrznej) i przyłączania pokryw systemowych do kabli (po stronie wewnętrznej)



Zdjęcie może się różnić od wybranego produktu

FAKTY

Zakres zastosowania:

- Beton wodoszczelny, klasa eksploatacyjna 1, Beton wodoszczelny, klasa eksploatacyjna 2

Zalety:

- do przyłączania gładkich rur osłonowych bez potrzeby użycia dodatkowych elementów lub narzędzi
- całkowicie gazo- i wodoszczelne również po przyłączeniu rury osłonowej dzięki szczelnej ciśnieniowo pokrywie zaślepiającej
- możliwość przyłączenia pokrywy systemowej do uszczelnienia kabli
- do stosowania we wszystkich rodzajach ścian, łącznie ze ścianami modułowymi

Zakres dostawy:

- szczelna ciśnieniowo pokrywa zaślepiająca
- jednorazowy klucz montażowy ze zintegrowanym ogranicznikiem momentu obrotowego

Wymiary:

- Minimalna grubość ściany \varnothing 110, 125 (mm)
- Minimalna grubość ściany \varnothing 160 (mm): 260 mm
- wymiary zew. ramy przepustu: 220 x 220 mm
- rozstaw w osiach otworów: 210 mm, w przypadku użycia dystansów rozstaw zwiększa się do 250 mm

Właściwości:

- zalecane jest użycie dodatkowych dystansów HSI-AH 40, w przypadku HSI 150-GSM 160 użycie dystansu jest wymagane

Tworzywo:

- rama przepustu: ABS z uszczelką trójwargową z TPE
- rura łącząca: PVC
- opaska zaciskowa: W1
- pokrywa zaślepiająca: ABS z uszczelką z TPE
- mufa gumowa: EPDM
- opaska zaciskowa w przypadku HSI 150-GSM 160/X: W4
- pokrywa zaślepiająca mufę wtykową: PE lub PCV

Szczelność:

- gazo- i wodoszczelność do 0,5 bara

OPIS

Grubość ściany (mm):	260 - 320
Zewnętrzna średnica rury (mm):	160

ZDJĘCIA

