

# KG-FIX

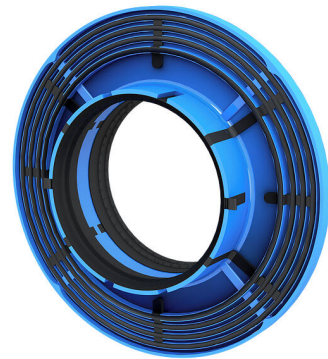
Kołnierz uszczelniający

KGF



- **szybki montaż bez dodatkowych narzędzi**

Wodoszczelny kołnierz do uszczelniania prześć rur przez płyty fundamentowe i stropy.



Zdjęcie może się różnić od wybranego produktu

## FAKTY

### Właściwości:

- odpowiedni do wszystkich powszechnie stosowanych rur gładkich
- dostępny dla wszystkich standardowych średnic rur gładkościennych

### Zakres zastosowania:

- Beton wodoszczelny, klasa eksploatacyjna 1, Beton wodoszczelny, klasa eksploatacyjna 2

### Tworzywo:

- wysoka trwałość dzięki zastosowaniu tworzywa ABS i TPE



## Szczelność:

- szczelność do 5,0 bar, 50 metrów słupa wody
- szczelny na radon

## ZDJĘCIA

