

# Uniwersalna podkładka izolacyjna – moduł 3

do uniwersalnych przepustów ściennych dla rur ciepłowniczych, wariant podstawowy 1 i 2

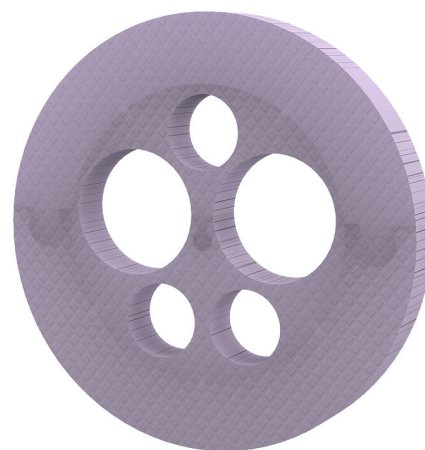
## MSH FW Basic M3

Nr artykułu: 1933005200, GTIN: 4052487126632



- **możliwość dostosowania do różnych średnic dzięki określonemu punktowi złamania**

Do zastosowania w istniejących systemach izolacji obwodowej, w połączeniu z zewnętrznym elementem uszczelniającym MSH\_FW, moduł 1, moduł 5 lub moduł 6.



Zdjęcie może się różnić od wybranego produktu

## FAKTY

### Zalety:

- przywrócenie izolacji cieplnej
- zabezpieczenie mechaniczne hydroizolacji budynku

### Wymiary:

- Øzewn.: 440/299 mm
- grubość izolacji: 50 mm

### Tworzywo:

- styrodur (EPS)