

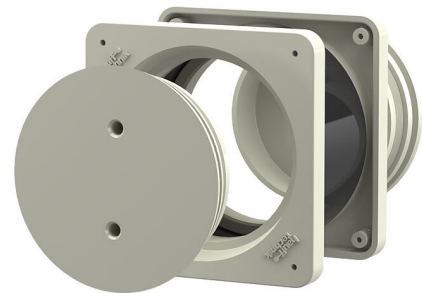
# Serwisowy przepust techniczny

## do stacji transformatorowych, do zabetonowania

### BD90 K2/200

Nr artykułu: 302230000, GTIN: 4052487005302

Do tymczasowego lub awaryjnego zasilania stacji transformatorowych. Serwisowy przepust techniczny do przewodów energetycznych umożliwia naziemne doprowadzenie kabli do stacji na czas wykonywania prac serwisowych. Dzięki temu można zamknąć drzwi stacji.



Zdjęcie może się różnić od wybranego produktu

## FAKTY

### Zalety:

- Zamknięte, gotowe do montażu
- otwarcie możliwe tylko za pomocą specjalnego narzędzia – zabezpieczenie przed przed niepowołanym otwarciem
- Prosty montaż w szalunku

### Zakres dostawy:

- 2 pokrywy zabezpieczające

### Wymiary:

- wymiary ramy: 120 x 120 mm

### Tworzywo:

- rama przepustu: ABS
- rura łącząca: PVC

## OPIS

Średnica wewnętrzna  
(mm): 90  
Grubość ściany (mm): 200

## POTRZEBNE AKCESORIA



Klucz do pokryw