

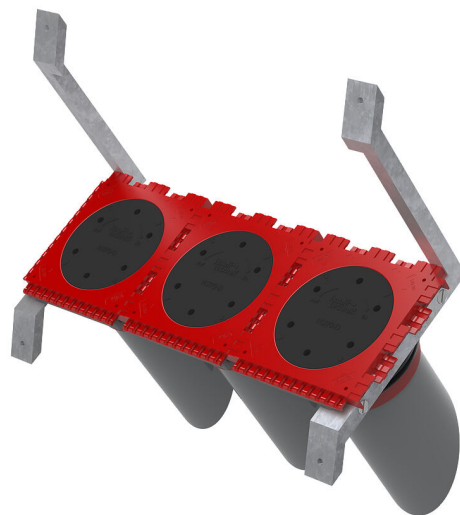
# Jednostronny zestaw do ścian pochylonych do osadzania w betonie

HSI90 1xZ K S\_°/X



- **szczelność ciśnieniowa połączenia z betonem dzięki natryskiwanej uszczelce trójwargowej**

Do przejść kablowych prowadzonych skośnie w dowolnym kierunku, umożliwia uzyskanie optymalnego promienia gięcia przy wprowadzaniu i uszczelnianiu kabli wzgl. przyłączaniu rur osłonowych do kabli.



Zdjęcie może się różnić od wybranego produktu

## FAKTY

### Zalety:

- dostawa w postaci gotowej do montażu w jednej płaszczyźnie z deskowaniem
- możliwość jednostronnego przyłączenia pokrywy systemowej (np. przyłączenie rury osłonowej lub uszczelnienie kabli)
- możliwość fabrycznego połączenia w pakiety (jednorzędowo)
- Przepust kablowy pod kątem 30°/45°

### Zakres dostawy:

- Klin ze styropianu
- Rama mocująca
- szczelna ciśnieniowo pokrywa zaślepiająca



## Wymiary:

- rozstaw osi: 135 mm

## Właściwości:

- Uwaga! Wskutek zastosowania niestandardowego rozwiązania, jakim jest wprowadzenie skośne, może nie zostać zachowana przepisowa minimalna grubość ściany w przypadku ścian wykonanych z betonu wodoszczelnego.
- zasadniczo zaleca się użycie dwustronnego zestawu do ścian pochylonych (w zależności od grubości ściany)

## Zakres zastosowania:

- Beton wodoszczelny, klasa eksploatacyjna 1, Beton wodoszczelny, klasa eksploatacyjna 2

## Tworzywo:

- rama przepustu: ABS z uszczelką trójwargową z TPE
- rura łącząca: PVC
- pokrywa zamykająca: ABS z uszczelką z EPDM
- Rama mocująca: stal St 37
- Klin ze styropianu

## Szczelność:

- gazo- i wodoszczelność do 2,0 bara
- szczelny na radon