

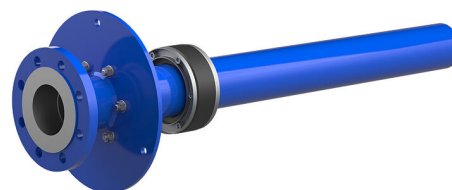
# Kombinacja przepustów do rur wodociągowych

## do budynków podpiwniczonych

### ROKA WF-TE-ARO PS16/PT24 DN80 BL960

Nr artykułu: 1990800080, GTIN: 4052487054454

Kombinacja przepustów do rur wodociągowych firmy Schuck DN 80 do stosowania w przewiertach lub rurach przepustowych o  $\varnothing$ wewn. 150 mm.



Zdjęcie może się różnić od wybranego produktu

## FAKTY

### Zalety:

- łatwy i szybki montaż
- zabudowa na sucho

### Zakres dostawy:

- Kombinacja przepustów do rur wodociągowych firmy Schuck DN 80, z zabezpieczeniem przed wyrwaniem i przekręceniem i wstępnie zamontowanymi elementami uszczelniającymi

### Wymiary:

- $\varnothing$ wewn. przewiertu/rury przepustowej: 150 mm
- Grubość ściany: 240 - 700 mm

### Zakres zastosowania:

- Beton wodoszczelny, klasa eksploatacyjna 1, Beton wodoszczelny, klasa eksploatacyjna 2

## Tworzywo:

- wkład uszczelniający: stal nierdzewna V2A (AISI 304L)
- guma: EPDM

## Szczelność:

- gazo- i wodoszczelność do 1,5 bara

## ZDJĘCIA

