

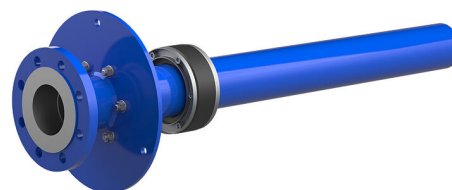
Kombinacja przepustów do rur wodociągowych

do budynków podpiwniczonych

ROKA WF-TE-ARO PS16/PT24 DN80 BL960

Nr artykułu: 1990800080, GTIN: 4052487054454

Kombinacja przepustów do rur wodociągowych firmy Schuck DN 80 do stosowania w przewiertach lub rurach przepustowych o \varnothing wewn. 150 mm.



Zdjęcie może się różnić od wybranego produktu

FAKTY

Zalety:

- łatwy i szybki montaż
- zabudowa na sucho

Zakres dostawy:

- Kombinacja przepustów do rur wodociągowych firmy Schuck DN 80, z zabezpieczeniem przed wyrwaniem i przekręceniem i wstępnie zamontowanymi elementami uszczelniającymi

Wymiary:

- \varnothing wewn. przewiertu/rury przepustowej: 150 mm
- Grubość ściany: 240 - 700 mm

Zakres zastosowania:

- Beton wodoszczelny, klasa eksploatacyjna 1, Beton wodoszczelny, klasa eksploatacyjna 2

Tworzywo:

- wkład uszczelniający: stal nierdzewna V2A (AISI 304L)
- guma: EPDM

Szczelność:

- gazo- i wodoszczelność do 1,5 bara

ZDJĘCIA

