

Jednostronny przepust kablowy z wtykową mufą gumową

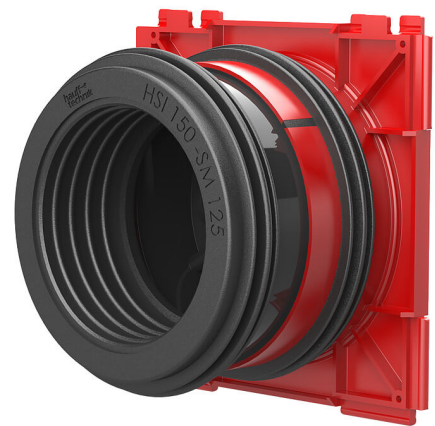
do zabetonowania i przyłączania gładkich rur osłonowych

HSI150 1x1 GSM125/365

Nr artykułu: 3030303411, GTIN: 4052487223065



- **szczelność ciśnieniowa połączenia z betonem dzięki natryskiwanej uszczelce trójwargowej**
- **dostępne do ścian o grubości od 120 mm (GSM 110 i GSM 125)**
- **Znak jakości: Fabryczna szczelność. Możliwość kontroli w przypadku przypadkowego lub nieuprawnionego otwarcia pokrywy zamykającej**



Zdjęcie może się różnić od wybranego produktu

Do jednostronnego przyłączania pokryw systemowych do kabli (po stronie wewnętrznej) i przyłączania rur osłonowych (po stronie zewnętrznej).

FAKTY

Zalety:

- do przyłączania gładkich rur osłonowych bez potrzeby użycia dodatkowych elementów lub narzędzi
- całkowicie gazo- i wodoszczelne również po przyłączeniu rury osłonowej dzięki szczelnej ciśnieniowo pokrywie zaślepiającej
- możliwość przyłączenia pokrywy systemowej do uszczelnienia kabli



Zakres dostawy:

- szczelna ciśnieniowo pokrywa zaślepiająca

Wymiary:

- wymiary zew. ramy przepustu: 220 x 220 mm
- rozstaw w osiach otworów: 210 mm, w przypadku użycia dystansów rozstaw zwiększa się do 250 mm

Właściwości:

- posiada certyfikat FHRK
- zalecane jest użycie dodatkowych dystansów HSI-AH 40, w przypadku HSI150-GSM 160 użycie dystansu jest wymagane

Zakres zastosowania:

- Beton wodoszczelny o klasie obciążenia 1 i 2

Tworzywo:

- rama przepustu: ABS z uszczelką trójwargową z TPE
- rura łącząca: PVC
- mufa gumowa: EPDM
- opaska zaciskowa w przypadku HSI150 GSM160/X: W4
- pokrywa zaślepiająca: ABS z uszczelką z TPE
- pokrywa zaślepiająca mufę wtykową: PE lub PCV

Szczelność:

- gazo- i wodoszczelność do 0,5 bara
- szczelny na radon

OPIS

Grubość ściany (mm):	365
Zewnętrzna średnica rury (mm):	125

ZDJĘCIA



POTRZEBNE AKCESORIA



Uchwyt dystansowy