

Zawsze. Niezawodnie.
Szczelnie.

Jednostronny przepust kablowy z wtykową mufą gumową

do zabetonowania i przyłączania gładkich rur osłonowych

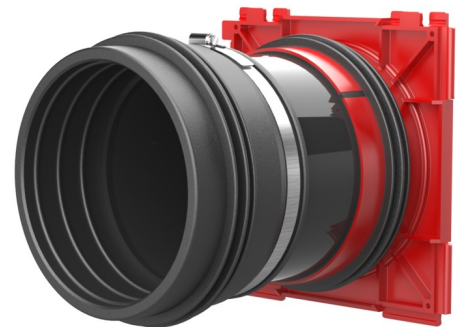
HSI150 1x1 GSM160/300

Nr artykułu: 3030303421



- **szczelność ciśnieniowa połączenia z betonem dzięki natryskiwanej uszczelce trójwargowej**
- **dostępne do ścian o grubości od 120 mm (GSM 110 i GSM 125)**
- **plomba gwarantująca fabryczne szczelne zamknięcie. Możliwość kontroli w razie przypadkowego lub niepowołanego otwarcia pokrywy zaślepiającej**

Do jednostronnego przyłączania pokryw systemowych do kabli (po stronie wewnętrznej) i przyłączania rur osłonowych (po stronie zewnętrznej).



Zdjęcie może się różnić od wybranego produktu

FAKTY

Zakres zastosowania:

- Beton wodoszczelny, klasa eksploatacyjna 1, Beton wodoszczelny, klasa eksploatacyjna 2

Zalety:

- możliwość jednostronnego przyłączenia pokrywy systemowej za pomocą wtykowej mufy gumowej do przyłączania gładkich rur osłonowych
- bez potrzeby użycia żadnych dodatkowych elementów do przyłączania rur
- całkowicie gazo- i wodoszczelne również po przyłączeniu rury osłonowej dzięki szczelnej ciśnieniowo pokrywie zaślepiającej

Zakres dostawy:

- szczelna ciśnieniowo pokrywa zaślepiająca

Wymiary:

- wymiary zew. ramy przepustu: 220 x 220 mm
- rozstaw w osiach otworów: 210 mm, w przypadku użycia dystansu rozstaw zwiększa się do 250 mm

Właściwości:

- zalecane jest użycie dystansów dystansów HSI-AH 40, w przypadku HSI 150-GSM 160 użycie dystansu jest wymagane

Tworzywo:

- rama przepustu: ABS z uszczelką trójwargową z TPE
- rura łącząca: PVC
- mufa gumowa: EPDM
- opaska zaciskowa w przypadku HSI 150-GSM 160/X: W4
- pokrywa zaślepiająca: ABS z uszczelką z TPE
- pokrywa zaślepiająca mufę wtykową: PE lub PCV

Szczelność:

- gazo- i wodoszczelność do 0,5 bara

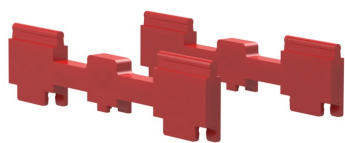
OPIS

Grubość ściany (mm):	300
Zewnętrzna średnica rury (mm):	160

ZDJĘCIA



POTRZEBNE AKCESORIA



Dystanse