

Dwustronny przepust kablowy

do osadzania w betonie

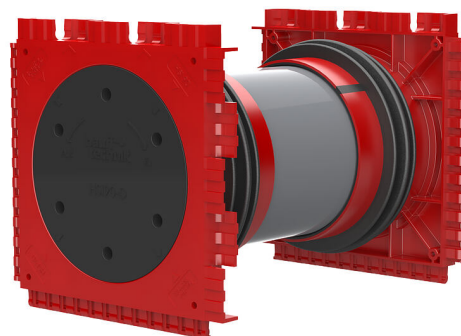
HSI90 1x1 K2/250

Nr artykułu: 3030440663, GTIN: 4052487242080



- **szczelność ciśnieniowa połączenia z betonem dzięki natryskiwanej uszczelce trójwargowej**

Do obustronnego, gazo- i wodoszczelnego przyłączenia pokryw systemowych dla kabli i rur osłonowych do kabli, zapewnia maksymalną elastyczność w zakresie późniejszego wykorzystania.



Zdjęcie może się różnić od wybranego produktu

FAKTY

Zalety:

- możliwość obustronnego przyłączenia pokrywy systemowej (np. przyłączenie rury osłonowej i uszczelnienie kabli)
- możliwość łączenia w pakiety dzięki systemowi pióro-wpust umieszczonemu na krawędziach ramy przepustu

Zakres dostawy:

- przepust z dwoma szczelnie zamontowanymi pokrywami zaślepiającymi

Wymiary:

- wymiary ramy: 145 x 145 mm (na przepust kablowy)
- rozstaw osi: 135 mm
- minimalna grubość ściany: 100 mm



Zakres zastosowania:

- Beton wodoszczelny, klasa eksploatacyjna 1, Beton wodoszczelny, klasa eksploatacyjna 2

Tworzywo:

- rama przepustu: ABS z uszczelką trójwargową z TPE
- rura łącząca: PVC
- pokrywa zamykająca: ABS z uszczelką z EPDM

Szczelność:

- gazo- i wodoszczelność do 2,0 bara
- szczelny na radon

OPIS

Grubość ściany
(mm): 250

ZDJĘCIA

