

Zawsze. Niezawodnie.  
Szczelnie.

## Dwustronny przepust kablowy do zabetonowania

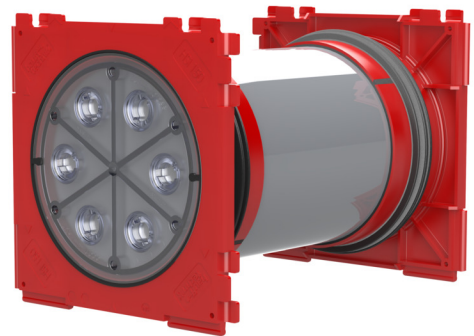
# HSI150 1x1 K2/450

Nr artykułu: 3030303698



- **szczerłość ciśnieniowa połączenia z betonem dzięki natryskiwanej uszczelce trójwargowej**
- **plomby z obu stron gwarantują fabrycznie szczelne zamknięcie. Możliwość kontroli w razie przypadkowego lub niepowołanego otwarcia pokrywy zaślepiającej**

Do obustronnego, gazo- i wodoszczelnego przyłączenia pokryw systemowych dla kabli i rur osłonowych, zapewnia maksymalną elastyczność w zakresie późniejszego wykorzystania.



Zdjęcie może się różnić od wybranego produktu

## FAKTY

### Zakres zastosowania:

- Beton wodoszczelny, klasa eksploatacyjna 1, Beton wodoszczelny, klasa eksploatacyjna 2

### Zalety:

- możliwość obustronnego przyłączenia pokrywy systemowej (np. przyłączenie rury osłonowej i uszczelnienie kabli)
- możliwość łączenia w pakiety dzięki systemowi pióro-wpust umieszczonemu na krawędziach ramy przepustu

### Zakres dostawy:

- przepust z dwoma szczelnie zamontowanymi pokrywami zaślepiającymi

## Wymiary:

- wymiary zew. ramy przepustu: 220 x 220 mm
- rozstaw w osiach otworów: 210 mm
- minimalna grubość ściany: 100 mm

## Właściwości:

- W przypadku podłączenia rury osłonowej  $D_a=160$  mm podczas łączenia pakietów przepustów do zabetonowania HSI150 zalecamy zastosowanie dystansów HSI AH40 do rozszerzenia rozstawu osi

## Tworzywo:

- rama przepustu: ABS z uszczelką trójwargową z TPE
- rura łącząca: PVC
- pokrywy zaślepiające: ABS z uszczelką z TPE

## Szczelność:

- gazo- i wodoszczelność do 2,5 bara

## OPIS

Grubość ściany  
(mm): 450

## ZDJĘCIA

