

Dwustronny przepust kablowy

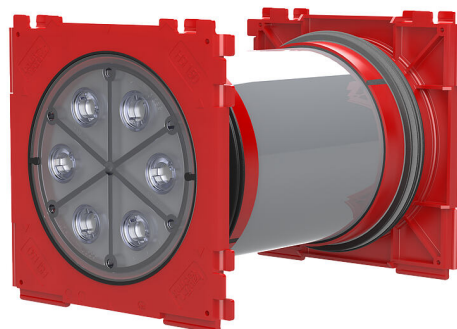
do osadzania w betonie

HSI150 K2/X



- **szczelność ciśnieniowa połączenia z betonem dzięki natryskiwanej uszczelce trójwargowej**
- **plomby z obu stron gwarantują fabrycznie szczelne zamknięcie. Możliwość kontroli w razie przypadkowego lub niepowołanego otwarcia pokrywy zamykającej**

Do obustronnego, gazo- i wodoszczelnego przyłączenia pokryw systemowych dla kabli i rur osłonowych, zapewnia maksymalną elastyczność w zakresie późniejszego wykorzystania.



Zdjęcie może się różnić od wybranego produktu

FAKTY

Zalety:

- możliwość obustronnego przyłączenia pokrywy systemowej (np. przyłączenie rury osłonowej i uszczelnienie kabli)
- możliwość łączenia w pakiety dzięki systemowi pióro-wpust umieszczonemu na krawędziach ramy przepustu

Zakres dostawy:

- przepust z dwoma szczelnie zamontowanymi pokrywami zaślepiającymi

Wymiary:

- wymiary zew. ramy przepustu: 220 x 220 mm
- rozstaw w osi otworów: 210 mm
- minimalna grubość ściany: 100 mm



Właściwości:

- posiada certyfikat FHRK
- W przypadku podłączenia rury osłonowej $D_a=160$ mm podczas łączenia pakietów przepustów do zabetonowania HSI150 zalecamy zastosowanie dystansów HSI AH40 do rozszerzenia rozstawu osi

Zakres zastosowania:

- Beton wodoszczelny, klasa eksploatacyjna 1, Beton wodoszczelny, klasa eksploatacyjna 2

Tworzywo:

- rama przepustu: ABS z uszczelką trójwargową z TPE
- rura łącząca: PVC
- pokrywa zaślepiająca: ABS z uszczelką z TPE

Szczelność:

- gazo- i wodoszczelność do 2,5 bara
- szczelny na radon

ZDJĘCIA

