

# Zewnętrzny element uszczelniający – moduł 6

do pojedynczych przepustów do budynków, wariant podstawowy 1

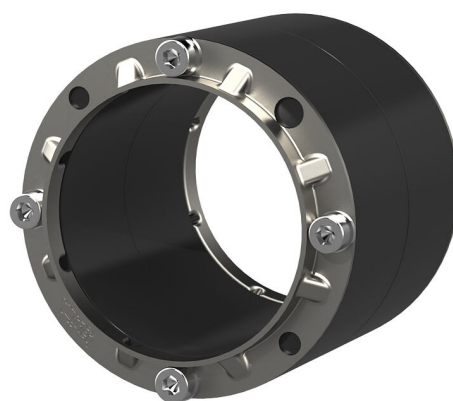
## ESH PolySafe M6

Nr artykułu: 1900400020, GTIN: 4052487051026



- **Optyczna i dotykowa kontrola poprawności montażu dzięki zabudowanym otworom kontrolnym**

Do uszczelniania w przewiertach w ścianach podwójnych/modułowych. Dzięki szerokości uszczelnienia wynoszącej 80 mm moduł 6 umożliwia uszczelnianie zarówno w szalunku betonowym ściany podwójnej/modułowej, jak i betonie wytwarzanym na miejscu. Dzięki temu przedostanie się podnoszącego się lustra wody do otworu przelotowego w obszarze pomiędzy ścianą systemową i betonem wylewanym nie jest możliwe.



Zdjęcie może się różnić od wybranego produktu

## FAKTY

### Zalety:

- łatwy i szybki montaż

### Wymiary:

- Øwewn. przewiertu/rury przepustowej: 99 - 103 mm
- szerokość uszczelnienia: 80 mm

### Zakres zastosowania:

- Beton wodoszczelny, klasa eksploatacyjna 1, Beton wodoszczelny, klasa eksploatacyjna 2

## Tworzywo:

- guma: EPDM
- płyty dociskowe: stal nierdzewna V2A (AISI 304L)
- śruby i podkładki: stal nierdzewna V2A (AISI 304L)