

Zawsze. Niezawodnie.  
Szczelnie.

## Pokrywa systemowa do uszczelniania kabli - w technologii zimnokurczliwej

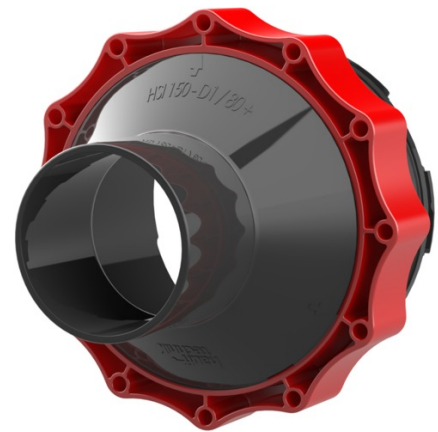
# HSI150 D1x80 KS

Nr artykułu: 2102100010, GTIN: 4052487055253



- **mocowanie mechaniczne (złącze bagnetowe) i uszczelnienie (nakrętka mocująca) działają niezależnie**
- **innowacyjny system mocowania pokrywy zapobiega samoczynnemu odkręceniu**

Do zastosowania w przepustach kablowych lub flansza z tworzywa sztucznego HSI 150. Dołączone do zestawu opaski zimnokurczliwe mają bardzo szeroki zakres zastosowań. Bez użycia dodatkowych narzędzi można je obkurczyć na kablach, łącząc je z króćcami pokrywy systemowej. Niewykorzystane króćce pokrywy systemowej można zaślepić za pomocą korków zaślepiających VS.



Zdjęcie może się różnić od wybranego produktu

## FAKTY

### Zalety:

- szeroki zakres zastosowań
- optymalny efekt obkurczania dzięki taśmom centrującym
- uszczelnienie nieinwazyjne
- technika obkurczania bez użycia dodatkowych narzędzi
- trwale elastyczna opaska zimnokurczliwa

### Zakres dostawy:

- opaski zimnokurczliwe
- taśma centrująca w przypadku HSI 150-D1/80-KS i HSI 150-D3/58-KS

## Właściwości:

- zastosowanie techniki zimnokurczliwej po zewnętrznej stronie budynku

## Tworzywo:

- element bazowy pokrywy: poliwęglan
- nakrętka mocująca: mieszanka PC/PBT
- opaska zimnokurczliwa: EPDM
- taśma centrująca: EPDM

## Szczelność:

- gazo- i wodoszczelność do 2,5 bara

## OPIS

Korek zaślepiający-Ø (mm):	80
Ilość kabli:	1
Ø <sub>zew.</sub> kabla (mm):	38 - 78

## ZDJĘCIA

