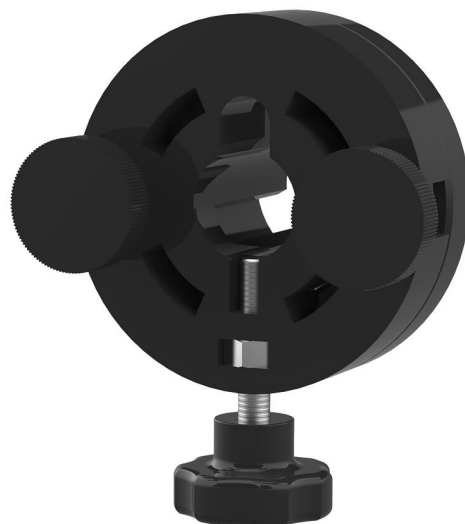


Narzędzie szybkiego montażu do MIS 40

MIS40 SVS

Nr artykułu: 5060020031, GTIN: 4052487236515

Układ szybkiego montażu to narzędzie wielokrotnego użytku do montażu MIS 40.



Zdjęcie może się różnić od wybranego produktu

FAKTY

Właściwości:

- wysoka stabilność kształtu
- wysoka odporność na uderzenia i pęknięcia

Tworzywo:

- ABS
- 76 % regranulat

