

Wąż spiralny z tworzywa sztucznego

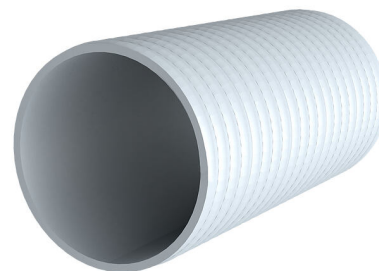
do systemu wprowadzania kabli

Hateflex14090/15000

Nr artykułu: 3030590136, GTIN: 4052487247603



- **elastyczna rura osłonowa z tworzywa sztucznego (wytrzymałość na zgniatanie 745 N).**
- **w połączeniu z odpowiednimi elementami przyłączeniowymi można utworzyć szczelny ciśnieniowo system wprowadzania kabli (ciśnienie zewnętrzne 2,5 bara).**



Zdjęcie może się różnić od wybranego produktu

Elastyczna, bardzo stabilna spiralna rura osłonowa z tworzywa sztucznego. Z przynależnymi elementami przyłączeniowymi można utworzyć szczelny ciśnieniowo system wprowadzania kabli.

FAKTY

Zalety:

- dostępne trasy kablowe bez muf o długości 25 m
- nadający się do zabudowy system rur elektroinstalacyjnych
- gładka powierzchnia wewnętrzna ułatwiająca zaciąganie kabli

Zakres dostawy:

- dostępność w kręgach po 25 m (długości specjalne – dostępne co 0,5 m)
- wraz z pokrywą zamykającą

Wymiary:

- Øzewn: 104 ±1 mm
- Øwewn: 91 ±1 mm

Właściwości:

- wysoka wytrzymałość na zgniatanie: 450 N
- współczynnik tarcia powierzchni wewnętrznej: 0,53 (DIN EN ISO 8295)
- Ciężar: 4000 g/m
- współczynnik tarcia powierzchni wewnętrznej: 0,53 (DIN EN ISO 8295)
- Temperatura montażu od + 5° do + 50°C
- odporność na działanie czynników atmosferycznych, promieniowania ultrafioletowego i rozkład
- odporny na solankę i wodę morską

Tworzywo:

- twarde PVC / miękkie PVC

Szczelność:

- gazo- i wodoszczelność do 2,5 bara

OPIS

Długość (m): 15.0

ZDJĘCIA

