

# Wąż spiralny z tworzywa sztucznego

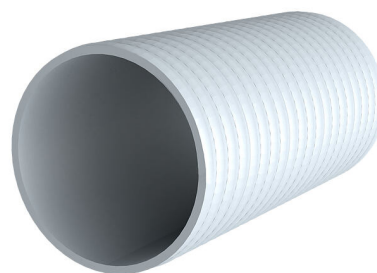
## do systemu wprowadzania kabli

### Hateflex14150/25000

Nr artykułu: 3030589947, GTIN: 4052487247849



- **elastyczna rura osłonowa z tworzywa sztucznego (wytrzymałość na zgniatanie 745 N).**
- **w połączeniu z odpowiednimi elementami przyłączeniowymi można utworzyć szczelny ciśnieniowo system wprowadzania kabli (ciśnienie zewnętrzne 2,5 bara).**



Zdjęcie może się różnić od wybranego produktu

Elastyczna, bardzo stabilna spiralna rura osłonowa z tworzywa sztucznego. Z przynależnymi elementami przyłączeniowymi można utworzyć szczelny ciśnieniowo system wprowadzania kabli.

## FAKTY

### Zalety:

- maksymalna długość rury bez mufy: 25 m
- nadający się do zabudowy system rur elektroinstalacyjnych
- gładka powierzchnia wewnętrzna ułatwiająca zaciąganie kabli

### Zakres dostawy:

- dostępność w kręgach po 25 m (długości specjalne – dostępne co 0,5 m)
- wraz z pokrywą zamykającą

## Wymiary:

- Øwewn: 151 ±1 mm
- Øzewn: 166 ±1 mm

## Właściwości:

- wysoka wytrzymałość na zgniatanie: 450 N
- minimalny promień gięcia: 900 mm
- ciężar: 4500 g/m
- Temperatura montażu od + 5° do + 50°C
- gładka powierzchnia wewnętrzna ułatwiająca zaciąganie kabli
- odporność na działanie czynników atmosferycznych, promieniowania ultrafioletowego i rozkład
- odporny na solankę i wodę morską

## Tworzywo:

- twarde PVC / miękkie PVC

## Szczelność:

- gazo- i wodoszczelność do 2,5 bara

## OPIS

Długość (m): 25.0

## ZDJĘCIA

