

# Wąż spiralny z tworzywa sztucznego

## przedłużenie ESG100 FUBO

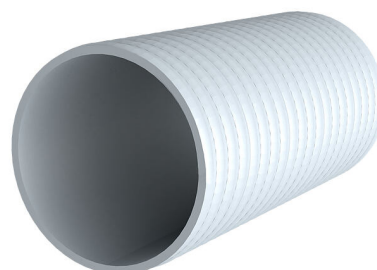
### Hateflex14110/20000

Nr artykułu: 3030590074, GTIN: 4052487247719



- **szczerly ciśnieniowo, elastyczny system rur osłonowych (ciśnienie zewnętrzne 2,5 bara) o gładkiej powierzchni wewnętrznej zapewniającej delikatne przeciąganie kabli**

Rura osłonowa Hateflex to elastyczna, bardzo stabilna rura osłonowa do kabli o gładkiej powierzchni wewnętrznej zapewniającej delikatne przeciąganie kabli. Z przynależnymi elementami przyłączeniowymi można utworzyć szczelny ciśnieniowo system wprowadzania kabli.



Zdjęcie może się różnić od wybranego produktu

## FAKTY

### Zalety:

- wysoka odporność na obciążenia mechaniczne i elastyczność
- dostępne trasy kablowe bez muf o długości 25 m
- nadający się do zabudowy system rur elektroinstalacyjnych

### Zakres dostawy:

- dostępność w kręgach po 25 m (długości specjalne – dostępne co 0,5 m)
- wraz z pokrywą zamykającą

### Wymiary:

- Øwewn.: 110 mm
- Øzewn.: 125 mm

## Właściwości:

- odporny na ścieranie
- stabilny konstrukcyjnie i odporny na załamania
- odporny na warunki atmosferyczne, odporny na gnicie
- odporny na solankę i wodę morską
- odporny na wiele substancji chemicznych
- Temperatura montażu od + 5° do + 50°C

## Tworzywo:

- twarde PVC / miękkie PVC

## Szczelność:

- gazo- i wodoszczelność do 2,5 bara

## OPIS

Długość (m): 20.0