

Kolanko rury wejściowej do podłogi do przewodów ciepłowniczych

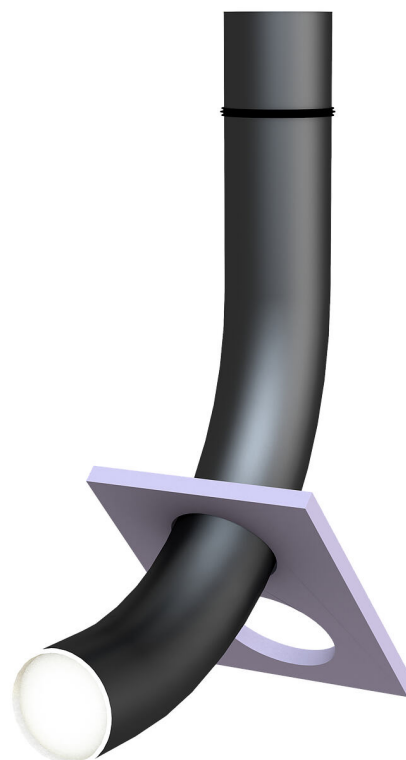
FUBO RB300 r800

Nr artykułu: 3030566174, GTIN: 4052487247498



- **szybki montaż bez dodatkowych narzędzi**
- **Elastyczne, regulowane na wysokość uszczelnienie z 3 prętami**
- **Ciągły odcinek rury**

Elastyczny montaż na miejscu dzięki uszczelce o regulowanej wysokości i oddzielnemu urządzeniu montażowemu. Łatwe pozycjonowanie i instalacja za pomocą dołączonego urządzenia instalacyjnego.



Zdjęcie może się różnić od wybranego produktu

FAKTY

Zalety:

- Urządzenie konfiguracyjne może być używane dla kilku rozmiarów
- Prosty odcinek rury do regulacji wysokości

Zakres dostawy:

- Kolanko
- uszczelka trójwargowa
- Stojak
- 2 pokrywy zabezpieczające

Wymiary:

- Promień gięcia rury: 800 mm
- Górny odcinek rury prostej 680 mm

Zakres zastosowania:

- Klasa ekspozycji na wodę DIN 18533: W1-E
- Beton wodoszczelny o klasie obciążenia 1 i 2

Tworzywo:

- Gięcie rury: PVC
- uszczelka trójwargowa: EPDM
- Urządzenie instalacyjne: Styrodur (XPS)
- Pokrywa zamykająca: PE

Szczelność:

- gazo- i wodoszczelność

OPIS

Kolanko Øi 300
(mm):
Kolanko Ø (mm): 316

ZDJĘCIA

