

Przepust w płycie fundamentowej z kołnierzem z folii

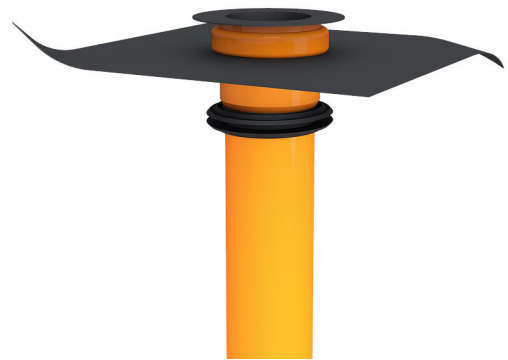
BDF315 KG

Nr artykułu: 3030584923, GTIN: 4052487247412



- **do zamontowania w płycie fundamentowej**

Do montażu i uszczelniania rur KG/HT. Z kołnierzem z folii do przyłączenia do powłoki bitumicznej lub papy termozgrzewalnej bądź paroizolacji.



Zdjęcie może się różnić od wybranego produktu

FAKTY

Zalety:

- łatwa integracja uszczelnienia lub paroizolacji za pomocą kołnierza z folii
- bez przerywania systemu rur kanalizacyjnych

Wymiary:

- Długość rury: 500 mm

Zakres zastosowania:

- Klasa ekspozycji na wodę DIN 18533: W1-E
- Beton wodoszczelny o klasie obciążenia 1 i 2

Tworzywo:

- Rura KG: PVC-U / rura KG2000: PP
- Kołnierz z folii: EPDM

Szczelność:

- szczelność do 5,0 bar, 50 metrów słupa wody

OPIS

Odpowiednie do średnic kabli/rur Ø (mm):	315
Typ:	KG
Opakowanie:	1