

Zawsze. Niezawodnie.
Szczelnie.

Pokrywa systemowa

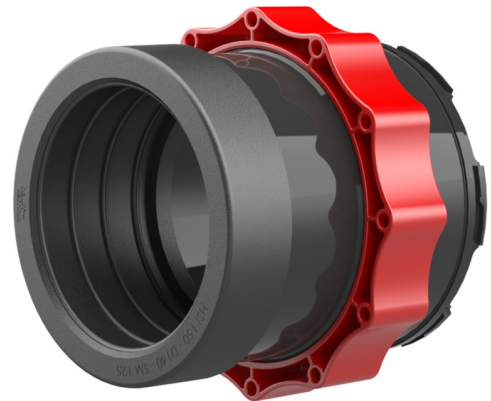
z gumową mufą wtykową do szczelnego przyłączenia gładkich rur osłonowych

HSI150 D1x125 GSM

Nr artykułu: 2101100115, GTIN: 4052487119450



- **mocowanie mechaniczne (złącze bagnetowe) i uszczelnienie (nakrętka mocująca) działają niezależnie**
- **innovacyjny system mocowania pokrywy zapobiega samoczynnemu odkręceniu**
- **elastyczne podłączenie za pomocą gumowej mufy wtykowej ($\varnothing_{\text{zewn.}}$: 110 i 125 mm)**



Zdjęcie może się różnić od wybranego produktu

Do zastosowania w przepustach kablowych lub flansza z tworzywa sztucznego HSI 150. Do przyłączenia gładkich rur osłonowych. Uszczelnienie wykonuje się techniką wtykową.

FAKTY

Zalety:

- szybki montaż na zasadzie wtykowej bez dodatkowych elementów złącznych i specjalistycznych narzędzi

Tworzywo:

- element bazowy pokrywy: poliwęglan
- nakrętka mocująca: mieszanka PC/PBT
- nakładana mufa gumowa: EPDM wzgl. mufa wtykowa: PVC-U

Szczelność:

- gazo- i wodoszczelność do 0,5 bara

OPIS

Zewnętrzna średnica rury (mm): 125

ZDJĘCIA



POTRZEBNE AKCESORIA



Klucz do pokryw