

Pokrywa systemowa

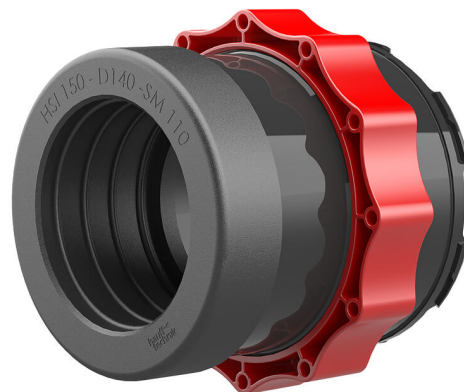
z gumową mufą wtykową do szczelnego przyłączenia gładkich rur osłonowych

HSI150 D1x110 GSM

Nr artykułu: 2101100105, GTIN: 4052487119443



- **mocowanie mechaniczne (złącze magnetyczne) i uszczelnienie (nakrętka mocująca) działają niezależnie**
- **innowacyjny system mocowania pokrywy zapobiega samoczynnemu odkręceniu**
- **elastyczne podłączenie za pomocą gumowej mufy wtykowej (Øzewn.: 110 i 125 mm)**



Zdjęcie może się różnić od wybranego produktu

Do zastosowania w przepustach kablowych lub flansza z tworzywa sztucznego HSI150. Do przyłączenia gładkich rur osłonowych. Uszczelnienie wykonuje się techniką wtykową.

FAKTY

Zalety:

- szybki montaż na zasadzie wtykowej bez dodatkowych elementów złącznych i specjalistycznych narzędzi

Właściwości:

- posiada certyfikat FHRK



Tworzywo:

- pokrywa systemowa: poliwęglan
- nakrętka mocująca: mieszanka PC/PBT
- nakładana mufa gumowa: EPDM wzgl. mufa wtykowa: PVC-U

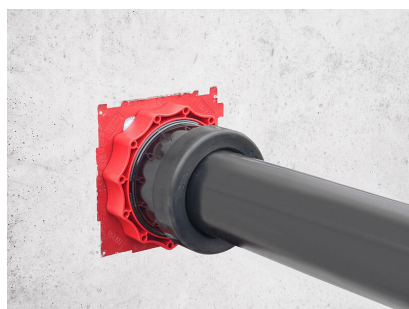
Szczelność:

- gazo- i wodoszczelność do 0,5 bara

OPIS

Zewnętrzna średnica rury (mm): 110

ZDJĘCIA



POTRZEBNE AKCESORIA



Klucz do pokryw