

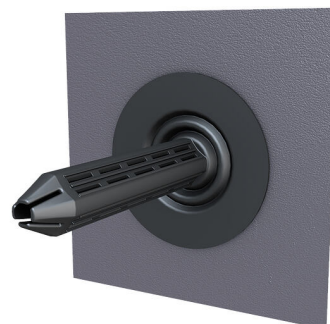
System iniekcji z membraną dla budynków z lub bez podpiwniczenia

2LINE MIS25 1x6-13 PRO

Nr artykułu: 3030477964, GTIN: 4052487242905



- kontrolowane odprowadzanie żywicy RESINATOR przez sprawdzony system wtrysku membranowego
- montaż bez użycia narzędzi za pomocą podwójnej strzykawki RESINATOR
- montaż poziomy lub ukośny do 45° nachylenia



Zdjęcie może się różnić od wybranego produktu

Do niezawodnego uszczelniania kabli światłowodowych. Do montażu we wszystkich popularnych typach ścian wg normy DIN 18533 W1.1-E, W1.2-E, W2.1-E i wodoszczelnym betonie wg DIN 1045. Zawiera 2-składnikową żywicę RESINATOR.

FAKTY

Zalety:

- Uszczelnienie we wszystkich popularnych typach ścian (DIN 18533/beton wodoszczelny)
- minimalna ilość żywicy RESINATOR, dzięki manszecie samoprzylepnej
- niewielka średnica wywierconego otworu \varnothing 25 mm
- szybki montaż w ciągu kilku minut

Zakres dostawy:

- 1 szt. 2LINE MIS25
- 1 szt. podwójna strzykawka RESINATOR, 25 ml
- 1 szt. element zaślepiający ścienny

Wymiary:

- Zakres stosowania: 1 kabel światłowodowy o \varnothing a 6 - 13 mm
- do otworów \varnothing i: 25 mm
- do ścian o grubości od 150 mm

Zakres zastosowania:

- Klasa ekspozycji na wodę DIN 18533: W1-E i W2.1-E
- Beton wodoszczelny o klasie obciążenia 1 i 2
- 1 kabel światłowodowy o \varnothing a 6 - 13 mm

Tworzywo:

- Manszeta membranowa: TPE
- Kołnierz foliowy: Aluminiowo-plastikowa folia kompozytowa z kauczukiem butylowym
- Element zaślepiający ścienny: PCFR

Szczelność:

- gazo- i wodoszczelność do 1,0 bara

OPIS

Ilość kabli:	1
Odpowiednie do średnic kabli/rur \varnothing (mm):	6-13

ZDJĘCIA

