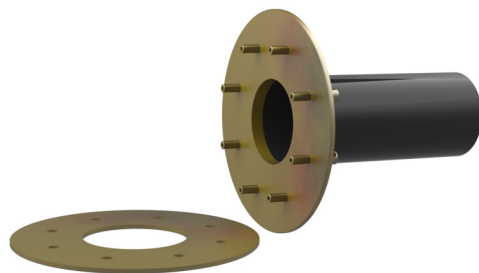


Vaste / losse flens-doorvoerbuis verzinkt voor het storten in beton voor zwarte schalen

FLFE 1x100/500 DIN18533 A3C

Artikel-nr.: 2500420118

Om in beton te storten of in te metselen in wanden, plafonds of vloeren.



De getoonde afbeelding kan afwijken van het gekozen product

FEITEN

Toepassingsgebied:

- DIN 18533 W2.1-E, DIN 18533 W2.2-E

Voordelen:

- flexibel aanpasbaar aan wanddikte door kunststof doorvoerbuis
- inbouw vlak met bekisting

Leveringsomvang:

- Los/vastflens doorvoerbuis
- Bevestigingselementen voor beton
- Bouten en moeren
- 2 Afsluitdeksels

Afmetingen:

- voor wanddikten tot 500 mm
- Constructie conform DIN 18533 omvat: ondergrondse elementen. Standaard vaste flens $\text{\O}a$ overeenkomstig betreffende doorvoerbuis $\text{\O}i$ + ca. 330 mm (bij één doorvoer; details in de folder)

Materiaal:

- Vaste/losse flens-doorvoerbuis: Staal verzinkt (vz)
- Doorvoerbuis: Kunststof PVC-U
- Afsluitdeksel: PE
- Bouten en moeren: Staal verzinkt (vz)

Dichtheid:

- gas- en waterdicht

KENMERKEN

| | |
|--|--------|
| Toevoerbuis $\varnothing_{\text{binnen}}$ (mm) D1: | 100 |
| Toevoerbuis \varnothing (mm) D2: | 425 |
| Toevoerbuis \varnothing (mm) D3: | 415 |
| Wanddikte (mm): | 500 |
| Optimaal toepassingsgebied \varnothing (mm): | 0 – 63 |
| max. mogelijk toepassingsgebied (mm): | 0 – 76 |

FOTO'S

