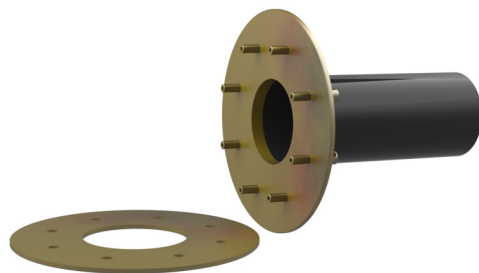


## Vaste / losse flens-doorvoerbuis verzinkt voor het storten in beton voor zwarte schalen

FLFE 1x100/200 DIN18533 A3C

Artikel-nr.: 2500420100

Om in beton te storten of in te metselen in wanden, plafonds of vloeren.



De getoonde afbeelding kan afwijken van het gekozen product

## FEITEN

### Toepassingsgebied:

- DIN 18533 W2.1-E, DIN 18533 W2.2-E

### Voordelen:

- flexibel aanpasbaar aan wanddikte door kunststof doorvoerbuis
- inbouw vlak met bekisting

### Leveringsomvang:

- Los/vastflens doorvoerbuis
- Bevestigingselementen voor beton
- Bouten en moeren
- 2 Afsluitdeksels

### Afmetingen:

- voor wanddikten tot 500 mm
- Constructie conform DIN 18533 omvat: ondergrondse elementen. Standaard vaste flens  $\text{\O}a$  overeenkomstig betreffende doorvoerbuis  $\text{\O}i$  + ca. 330 mm (bij één doorvoer; details in de folder)

## Materiaal:

- Vaste/losse flens-doorvoerbuis: Staal verzinkt (vz)
- Doorvoerbuis: Kunststof PVC-U
- Afsluitdeksel: PE
- Bouten en moeren: Staal verzinkt (vz)

## Dichtheid:

- gas- en waterdicht

## KENMERKEN

Toevoerbuis $\varnothing_{\text{binnen}}$ (mm) D1:	100
Toevoerbuis $\varnothing$ (mm) D2:	425
Toevoerbuis $\varnothing$ (mm) D3:	415
Wanddikte (mm):	200
Optimaal toepassingsgebied $\varnothing$ (mm):	0 - 63
max. mogelijk toepassingsgebied (mm):	0 - 76

## FOTO'S

