

Altijd. Zeker. Dicht.

# Enkelvoudige dichtpakking met aanspachtflens

voor inbedden in beton

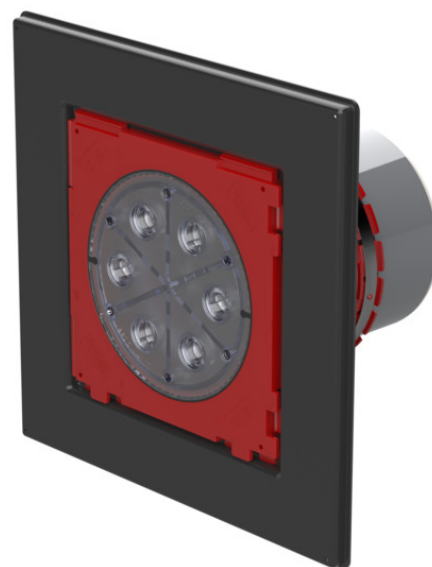
## HSI150 1x(z) K AF/X

Artikel-nr.: xxxxx



- **Aanspachtflens om kunststofgemodificeerde, dikke bitumen bekledingen praktisch in te werken**
- **Pakke-trangschikking 1x1 of 1x4**
- **Kwaliteitszegel: dichtheid af fabriek. Controlemogelijkheid bij onopzettelijk of onbevoegd openen van het afsluitdeksel**

Voor de eenzijdige gas- en waterdichte aansluiting van systeemafdichtingen voor kabels of trekbuizen en voor een hoge mate aan flexibiliteit bij later gebruik.



De getoonde afbeelding kan afwijken van het gekozen product

## FEITEN

### Toepassingsgebied:

- DIN 18533 W1.1-E, DIN 18533 W1.2-E, DIN 18533 W2.1-E
- Waterdicht beton belastingsklasse 1, Waterdicht beton belastingsklasse 2

### Voordelen:

- eenzijdige aansluiting voor systeemafdichting mogelijk (bijv. koppeling voor trekbuus of kabelafdichting)
- eenvoudige montage in de bekisting via de daarvoor aangebrachte spijkergaten

## Leveringsomvang:

- drukdicht afsluitdeksel

## Afmetingen:

- Framemaat 1x1 pakketrangschikking: 340 x 340 mm
- Framemaat 1x4 pakketrangschikking: 970 x 340 mm
- Minimumwanddikte: 100 mm

## Materiaal:

- Dichtpakking: ABS met 3-ribbenafdichting van TPE
- Tussenbuis: PVC
- Afsluitdeksel: ABS met afdichting van TPE
- Aanspachtflens: ABS

## Dichtheid:

- gas- en waterdicht

## FOTO'S

