

Altijd. Zeker. Dicht.

Inspuitsysteem met membranen

voor gebouwen met kelder

MIS90D 1x13-21+3x7-13+1x5-13+2x7 L SET

Artikel-nr.: 3030300150, GTIN: 4052487220347



- **Universele huisinvoer met inspuitsysteem met membraan voor boringen in gangbare wanden**
- **gecontroleerde aanbrenging van hars door speciaal gespleten membraanslang**
- **gelijktijdige afdichting van de secties stroom en communicatie**

Voor een betrouwbare afdichting voor alle elektrische en telecommunicatieleidingen zonder extra krimpen via een afdichtingsmanchet.



De getoonde afbeelding kan afwijken van het gekozen product

FEITEN

Toepassingsgebied:

- DIN 18533 W1.1-E, DIN 18533 W1.2-E, DIN 18533 W2.1-E
- Waterdicht beton belastingsklasse 1, Waterdicht beton belastingsklasse 2

Voordelen:

- Snelle montage binnen minuten
- geen hernieuwde aanbrenging van de kelderafdichting volgens DIN 18195 Deel 4 nodig
- Flexibiliteit door afdichtingsmanchet met segmentringtechniek

Leveringsomvang:

- 1 verpakkingseenheid =
- 6 stuks MIS 90 inclusief voorgemonteerde manchetplug
- 6 stuks wandrozet

Afmetingen:

- voor boringen \varnothing_i : 92 - 102 mm
- Voor wanddiktes: van 200 tot 1.200 mm

Materiaal:

- Flens, druklager, manchetplug, afsluitende wandrozet, membraanslang: EPDM
- Harsinvoerslang: PE
- Buis: PVC-U
- Afdichtingsband: butyl
- Roestvrijstalen spanbanden: V2A (AISI 304L)

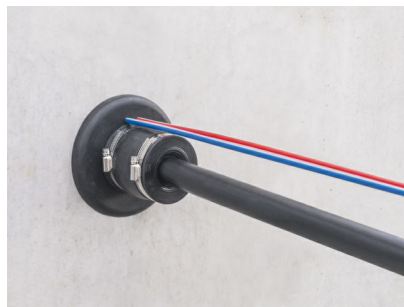
Dichtheid:

- gas- en waterdicht tot 1 bar

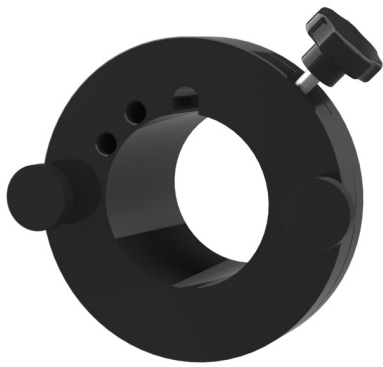
KENMERKEN

| | |
|--|--------------|
| Totaal aantal kabels/medium: | 7 |
| Aantal kabels/medium: geschikt voor communicatiebuis \varnothing (mm): | 1 13 - 21 |
| Bouwlengte (mm): | 1300 |
| Wanddikte (mm): | 900 - 1200 |
| VPE (stuk): | 6 |
| Aantal kabels/medium: geschikt voor communicatiebuis \varnothing (mm): | 3 7 - 13 |

FOTO'S



TOEBEHOREN NODIG



Snelspaninrichting



Patronenpistool



2-componentenhars M3000