

Buitenafdichtingselement module 6.2

voor enkelvoudige huisinvoer, basisvariant 1

ESH PolySafe M6.2

Artikel-nr.: 1910000109, GTIN: 4052487163552



- **Gekeurd volgens DIN 18533**

Rubber persdichting met overlappende flens voor de integratie van aanwezige afdichtingen van gebouwen met kelder. Door de afdichtingsbreedte van 80 mm geschikt voor het afdichten in kernboringen bij dubbele of elementwanden. De Module 6.2 dicht zowel de betonbekisting van de dubbele of elementwand af als het beton ter plaatse. Daardoor wordt verhinderd dat stijgend water, in het bereik tussen de elementwand en het beton ter plaatse, in de boring kan binnendringen.



De getoonde afbeelding kan afwijken van het gekozen product

FEITEN

Toepassingsgebied:

- DIN 18533 W1.1-E, DIN 18533 W1.2-E, DIN 18533 W2.1-E
- Waterdicht beton belastingsklasse 1, Waterdicht beton belastingsklasse 2

Voordelen:

- Snelle en eenvoudige montage
- Integratie aanwezige afdichtingen van gebouwen volgens DIN 18533 W2.1-E

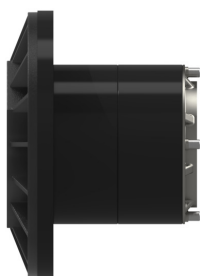
Afmetingen:

- Kernboring/toevoerleiding \varnothing_i : 99 - 103 mm
- Buitendiameter flens: 160 mm
- Afdichtingsbreedte: 80 mm

Materiaal:

- Rubber: EPDM
- Flens: glasvezel versterkt polyamide
- Afdichting flens: schuimrubber/NBR
- Persplaten: roestvrijstaal V2A (AISI 304L)
- Schroeven en U-ringen: V2A (AISI 304L)

FOTO'S



TOEBEHOREN NODIG



Basisvariant met binnenafdichting