

# Basiscomponent – Rangschikking in serie

voor gebouwen zonder kelder

## MSH Basic FUBO SR4 EBTM

Artikel-nr.: 5060120808, GTIN: 4052487236218



- **variabele aanpassing aan de hoogte van de opgeleverde vloer**
- **Flens als waterkering op de vier mantelbuizen en de opstelinrichting**

Gas- en waterdichte doorvoerbuis voor de meervoudige huisinvoer in de vloer MSH Basic - MBK - R4. De doorvoerbuis kan na het aanmaken van de opgeleverde vloer door variabele steekbare frame-elementen op het definitief op te leveren niveau van de vloer worden aangepast. De flexibele spiraalslangen en het afdichtende inzetstuk MSH Basic - MBK - R4 moeten afzonderlijk worden besteld.



De getoonde afbeelding kan afwijken van het gekozen product

## FEITEN

### Voordelen:

- Afdichting van alle nutsleidingen door één invoer
- alle secties worden gescheiden van elkaar uitgevoerd en afgedicht
- doorlopende verbinding van de mantelbuis tot aan de hoofdnutsleidingen aan de grens van het perceel mogelijk
- De rangschikking van de afzonderlijke secties is flexibel
- de afzonderlijke framesegmenten kunnen in elkaar inrasten



## Leveringsomvang:

- Doorvoerbuis met opstelrichting

## Kenmerken:

- DVGW-gecertificeerd
- uit te breiden met flexibele KES-systemen

## Toepassingsgebied:

- Waterdicht beton belastingsklasse 1, Waterdicht beton belastingsklasse 2

## Materiaal:

- Framesegmenten doorvoerbuis: ABS
- Plaatsingsframe: St37
- Flens als waterkering: EPDM

## Dichtheid:

- gas- en waterdicht tot 1,0 bar

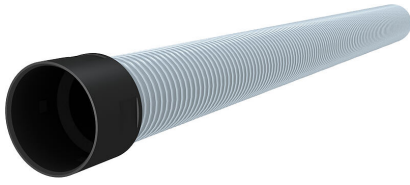
## Keuringen/normen:

- DVGW VP 601

## FOTO'S



## TOEBEHOREN NODIG



Spiraalslangstelsel



Afdichtingsinzet voor basiscomponent