

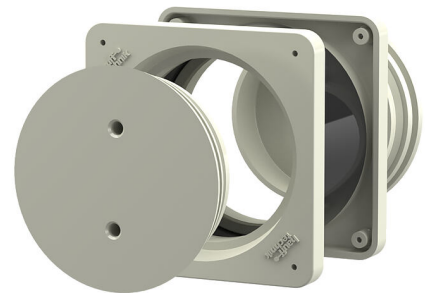
# Bouwstroomdoorvoer

## voor transformatorstations

### BD90 K2/250

Artikel-nr.: 302240000, GTIN: 4052487005319

Voor de tijdelijke stroomverzorging resp. noodstroom van transformatorstations. Met de bouwstroomdoorvoer kunnen kabels tijdens bouwwerkzaamheden bovengronds in het station worden ingevoerd. De deuren van het station kunnen hierdoor worden gesloten.



De getoonde afbeelding kan afwijken van het gekozen product

## FEITEN

### Voordelen:

- Inbouwklaar afgesloten
- opening enkel met een speciaal gereedschap, dus beschermd tegen onbevoegd openen
- eenvoudige montage in de bekisting

### Leveringsomvang:

- 2 Afsluitdeksels

### Afmetingen:

- Framemaat: 120 x 120 mm

### Materiaal:

- Aansluitframe: ABS
- Tussenbuis: PVC

# KENMERKEN

Openingsbreedte (mm):	90
Wanddikte (mm):	250

## TOEBEHOREN NODIG



Knikbare moersleutel