

# Enkelvoudige afdichtpakking met rubber steekmof

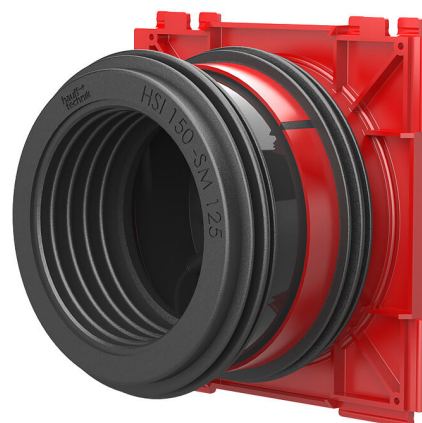
voor het in beton storten en aansluiten van gladde mantelbuizen

HSI150 1x1 GSM125/200

Artikel-nr.: 3030303290, GTIN: 4052487223409



- **Drukdichtheid t.o.v. beton door opgespoten 3-ribben afdichting**
- **Keurmerk: dichtheid af fabriek. Controlemogelijkheid bij onopzettelijk of onbevoegd openen van het afsluitdeksel**
- **Keurmerk: dichtheid af fabriek. Controlemogelijkheid bij onopzettelijk of onbevoegd openen van het afsluitdeksel**



De getoonde afbeelding kan afwijken van het gekozen product

Voor de eenzijdige aansluiting van systeemafdichtingen voor kabels (binnenzijde) en van mantelbuizen (buitenzijde).

## FEITEN

### Voordelen:

- enkelvoudige aansluiting mogelijk voor systeemafdichting en geïntegreerde rubber steekmof voor de aansluiting van gladde mantelbuizen
- geen extra componenten voor de buisaansluitingen nodig
- ook na aansluiting van een lege buis absoluut gas- en waterdicht door drukdichte afsluitdeksel

### Leveringsomvang:

- drukdicht afsluitdeksel



## Afmetingen:

- Framemaat: 220 x 220 mm
- Asafstand: 210 mm, met afstandhouder vergroting van de asafstand naar 250 mm

## Kenmerken:

- FHRK-gecertificeerd
- het gebruik van de afstandhouder HSI-AH 40 wordt aanbevolen, bij HSI150-GSM 160 moet deze worden gebruikt

## Toepassingsgebied:

- Waterdicht beton belastingsklasse 1, Waterdicht beton belastingsklasse 2

## Materiaal:

- Afdichtpakking: ABS met 3-ribben afdichting van TPE
- Tussenbuis: PVC
- Rubber steekmof: EPDM
- Spanband bij HSI150 GSM160/X: W4
- Afsluitdeksels: ABS met afdichting van TPE
- Buisdeksel: PE resp. hulsplug: PVC

## Dichtheid:

- gas- en waterdicht tot 0,5 bar
- radondicht

## KENMERKEN

Wanddikte	200
(mm):	
:	125

## FOTO'S



# TOEBEHOREN NODIG



Afstandhouder