

Passaggio impermeabile

per l'inserimento di guarnizioni di sistema HSI150

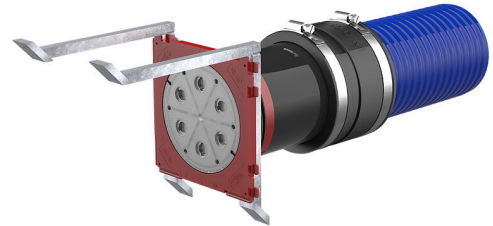
HSI150 1x4 KVB150 S45°

Cod. art.: 2125811015



- **A tenuta di pressione con il calcestruzzo grazie alla guarnizione a 3 nervature spruzzata**

Passaggio impermeabile per il collegamento al tubo flessibile a spirale Hateflex 14150. A scelta per la sigillatura nel calcestruzzo o per la chiusura a terra. Con le guarnizioni di sistema HSI150 aggiuntive è possibile effettuare l'impermeabilizzazione dal passaggio impermeabile all'estremità del tubo vuota verso i cavi.



L'immagine può differire dal prodotto selezionato

FATTI

Vantaggi:

- componente ideale per il passaggio nei plinti di fondazione
- Collegamento elastico e stabile dal punto di vista meccanico, con manicotto di sistema
- possibilità di collegamento unilaterale per la guarnizione di sistema HSI150

Dotazione:

- Manicotto con nastri di serraggio
- tappo a tenuta di pressione

Campo d'applicazione:

- Calcestruzzo impermeabile classe di sollecitazione 1, Calcestruzzo impermeabile classe di sollecitazione 2

Materiale:

- Passaggio impermeabile: ABS
- Guarnizione a 3 nervature: TPE
- Manicotto: EPDM
- Nastri di serraggio: W4
- Tubo di prolungamento: PVC

Tenuta:

- a tenuta di gas e impermeabile fino a 2,5 bar

PROPRIETÀ

: 45