

Tenuta. Sempre. Affidabile.

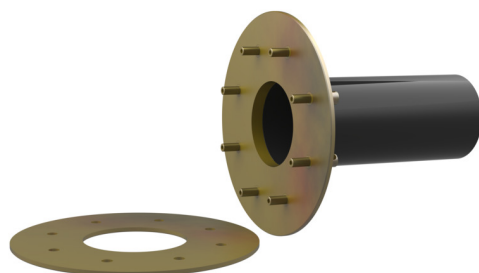
# Tubo di rivestimento zincato con flangia fissa/estraibile

per la sigillatura nel calcestruzzo della vasca nera

FLFE1x 100/240 DIN18533 A3C

Cod. art.: 2500420103

Per la sigillatura con malta o la sigillatura nel calcestruzzo in muri, soffitti o pavimenti.



L'immagine può differire dal prodotto selezionato

## FATTI

### Campo d'applicazione:

- DIN 18533 W2.1-E, DIN 18533 W2.2-E

### Vantaggi:

- adattamento flessibile allo spessore del muro grazie al tubo di rivestimento in plastica con  $\varnothing$  100, 150 e 200 mm
- installazione a filo della cassaforma

### Dotazione:

- Tubo di rivestimento con flangia fissa/estraibile
- Elementi di fissaggio per il calcestruzzo
- Bulloni e dadi
- 2 tappi

## Dimensioni:

- per muri con spessore fino a 500 mm
- Conformemente alla norma DIN 18533 la struttura comprende: componenti interrate. Flangia fissa standard  $\varnothing$ e corrispondente al tubo di rivestimento  $\varnothing$ i + ca. 330 mm (in caso di passaggio; indicazioni dettagliate nel dépliant)

## Materiale:

- Tubo di rivestimento con flangia fissa/estraibile: acciaio zincato (zc)
- $\varnothing$  tubo di rivestimento 100 e 200 mm: plastica PVC-U, tutti gli altri  $\varnothing$  di tubi di rivestimento: acciaio zincato
- Tappo: PE
- Bulloni e dadi: acciaio zincato (zc)

## Tenuta:

- a tenuta di gas e impermeabile

## PROPRIETÀ

Tubo di rivestimento $\varnothing$ ; (mm) D1:	100
Tubo di rivestimento $\varnothing$ (mm) D2:	425
Tubo di rivestimento $\varnothing$ (mm) D3:	415
Spessore parete (mm):	240
Campo d'applicazione ottimale $\varnothing$ (mm):	0 - 63
Campo d'applicazione max. possibile (mm):	0 - 76

## IMMAGINI

