

# BD-FIX

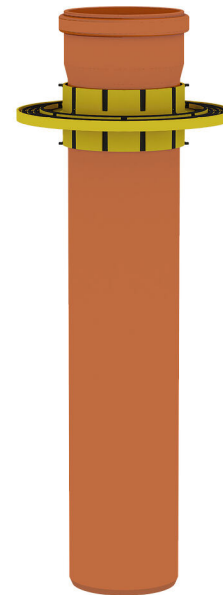
Versione plinto di fondazione

BDF



- pronto per il montaggio nel plinto di fondazione

Per l'allacciamento di tubi KG-/HT. Collegamento a tenuta di gas e impermeabile con il plinto di fondazione grazie alla flangia impermeabile integrata.



L'immagine può differire dal prodotto selezionato

## FATTI

### Vantaggi:

- nessuna interruzione del sistema di tubazioni dell'acqua di scarico
- a tenuta di radon

### Campo d'applicazione:

- calcestruzzo impermeabile classe di sollecitazione 1 e 2

### Materiale:

- Tubo KG: PVC-U / Tubo KG2000: PP
- ABS/TPE



## Tenuta:

- colonna d'acqua a tenuta di pressione fino a 5,0 bar  $\pm$  50 m
- a tenuta di radon

## IMMAGINI

