

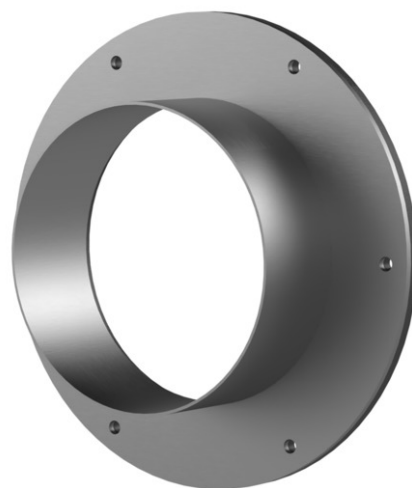
Tenuta. Sempre. Affidabile.

Flangia in acciaio inox per la posa successiva di tasselli

FA1x200/80/0 A2

Cod. art.: 0910870000, GTIN: 4052487021067

Per la posa di tasselli in cavità/aperture presenti in muri o plinti di fondazione.



L'immagine può differire dal prodotto selezionato

FATTI

Campo d'applicazione:

- DIN 18533 W1.1-E, DIN 18533 W1.2-E, DIN 18533 W2.1-E
- Calcestruzzo impermeabile classe di sollecitazione 1, Calcestruzzo impermeabile classe di sollecitazione 2

Vantaggi:

- finiture personalizzate, realizzabili secondo le specifiche fornite dai clienti
- disponibile anche con più passaggi e diversi diametri

Dotazione:

- Flangia in acciaio inox
- Guarnizione superficiale
- Elementi di fissaggio

Dimensioni:

- La dimensione standard del \varnothing_e o \square_a della flangia corrisponde al \varnothing_i del tubo di rivestimento + ca. 150 mm (con un passaggio; per maggiori dettagli consultare il dépliant)
- Lunghezza superiore standard: 80 mm

Materiale:

- Flangia: acciaio inox V2A (AISI 304L) o V4A (AISI 316L)
- Guarnizione superficiale: EPDM
- Elementi di fissaggio: acciaio inox V4A (AISI 316L)

PROPRIETÀ

Tubo di rivestimento \varnothing_i (mm):	200
Campo d'applicazione ottimale \varnothing (mm):	110 – 162
Campo d'applicazione max. possibile (mm):	0 – 171
Tubo di rivestimento spessore muro (mm) S:	2
Dimensioni standard flangia (mm):	\varnothing 350

IMMAGINI



ACCESSORI NECESSARI



Massa sigillante EGO